

Atelier



SCAVOLINI

BASIC



SOMMARIO
TABLE OF CONTENTS
SOMMAIRE
INHALT
SUMARIO

2/3
Introduzione a ATELIER
Introducing ATELIER
Introduction à ATELIER
Präsentation des Models ATELIER
Introducción a ATELIER



4/5
Segni Particolari
Distinguishing Features
Signes Particuliers
Besonderheiten
Señas particulares



6/17
Composizione con tavolo penisola "Plurimo"
Composition with "Plurimo" Peninsula
Composition avec table péninsule "Plurimo"
Kombination mit Halbinseltisch „Plurimo“
Composición con mesa-penisula "Plurimo"



18/31
Composizione a blocchi
Block Composition
Composition en blocs
Kombination mit Blöcken
Composición en bloques



32/45
Composizione a tre lati
U-shaped composition
Composition à trois côtés
Dreiseitige Kombination
Composición de tres lados



46/57
Composizione lineare
Straight Line Composition
Composition linéaire
Lineare Kombination
Composición lineal



58/71
Composizione ad Angolo
Corner Composition
Composition d'angle
Eckkombination
Composición angular



72/81
Complementi: sedie, sgabelli, tavoli
ante, maniglie, piani, finiture e colori
Matching items, chairs, stools, tables, doors, handles,
work-tops, finishes and colours
Compléments chaises, tabourets, tables, portes,
poignées, plans, finitions et coloris
Zubehör Stühle, Hocker, Tische, Fronten, Griffe,
Arbeitsplatten, Finishes und Farben
Auxiliares, sillas, taburetes, mesas, puertas, tiradores,
encimeras, acabados y colores



82/87
Elementi per comporre la tua cucina
Scheda prodotto
Items for creating your kitchen
Product Information
Éléments pour composer votre cuisine
Fiche du Produit
Elemente zum Zusammenstellen Ihrer Küche
Produktdatenblatt
Elementos para componer su cocina
Ficha técnica





ATELIER

ATELIER: SPAZIO CREATIVO,
LIBERE SOLUZIONI

ATELIER: CREATIVE SPACE,
COMPOSITIONAL FREEDOM

ATELIER: ESPACE CREATIF,
SOLUTIONS LIBRES

ATELIER: FREIHEIT UND PLATZ
FÜR KREATIVITÄT UND INDIVIDUALITÄT

ATELIER: ESPACIO CREATIVO,
LIBERTAD DE COMPOSICIÓN

UN PROGETTO, UNA STORIA, UNA PERSONALITÀ PER CIASCUN ELEMENTO. PER REALIZZARE UNA CUCINA LIBERA DA SCHEMI, FACILE DA CONFIGURARE NEGLI SPAZI PIÙ DIVERSI, ANCHE INUSUALI. LA NUOVA PROPOSTA SCAVOLINI BASIC VI LASCIA LIBERA SCELTA TRA SINGOLARI ARCHITETTURE, FUNZIONALITÀ PERFETTE E SOLUZIONI PRONTE: PER "MODELLARE" COME PIACE A VOI L'AMBIENTE DELLA CASA CONSIDERATO OGGI IL PIÙ APERTO E IL PIÙ VITALE.

HERE EVERY UNIT HAS ITS OWN DESIGN PROJECT, PERSONALITY AND HISTORY. FOR CREATING A KITCHEN FREE FROM PRECONCEPTIONS, EASILY CONFIGURED FOR THE MOST WIDELY VARYING SPACES, INCLUDING UNUSUALLY SHAPED ROOMS. THE NEW KITCHEN FROM SCAVOLINI BASIC GIVES YOU A FREE CHOICE FROM A COLLECTION OF UNUSUAL ARCHITECTURAL DETAILS, FLAWLESS FUNCTIONAL FEATURES AND READY-MADE SOLUTIONS, TO STYLE WHAT HAS NOW BECOME THE MOST OPEN, VIBRANT ROOM IN THE HOME EXACTLY TO YOUR WISHES.

UN PROJET, UNE HISTOIRE, UNE PERSONNALITE POUR CHAQUE ELEMENT. POUR REALISER UNE CUISINE LIBRE DE TOUTE CONTRAINTE, FACILE A CONFIGURER DANS LES ESPACES LES PLUS VARIES, VOIRE INHABITUELS. LA NOUVELLE PROPOSITION SCAVOLINI BASIC VOUS PERMET DE CHOISIR LIBREMENT ENTRE ARCHITECTURES INSOLITES, FONCTIONNALITES PARFAITES ET SOLUTIONS TOUTES PRETES : POUR "MODELER" A LOISIR LA PIECE DE LA MAISON LA PLUS OUVERTE ET LA PLUS VITALE.

EIN EIGENES PROJEKT, EINE EIGENE GESCHICHTE, EINE EIGENE PERSÖNLICHKEIT FÜR JEDES EINZELNE ELEMENT EINER KÜCHE, DEREN GESAMTKONZEPT SICH NICHT AN EIN VORGEGEBENES SCHEMA HÄLT, UND DIE FÜR JEDEN RAUM UND ALLE ERFORDERNISSE EINE IDEALE LÖSUNG BIETET. ATELIER, DIE NEUE SCAVOLINI BASIC, ÜBERZEUGT MIT AUSSERGEWÖHNLICHEN ARCHITEKTUREN, PERFEKTER FUNKTIONALITÄT UND VORSCHLÄGEN, DANK DERER DIE KÜCHE ALS OFFENER MITTELPUNKT DES HÄUSLICHEN LEBENS INDIVIDUELL GESTALTET WERDEN KANN.

CADA ELEMENTO TIENE SU PROYECTO, UNA HISTORIA Y PERSONALIDAD PROPIAS. PARA LOGRAR UNA COCINA LIBRE DE PRECONCEPTOS, FÁCIL DE COMPOSER EN CUALQUIER TIPO DE ESPACIO, HASTA EN LOS MÁS INUSUALES. LA NUEVA PROPUESTA SCAVOLINI BASIC OFRECE UNA GRAN LIBERTAD DE ELECCIÓN CON SUS SINGULARES ELEMENTOS ARQUITECTÓNICOS, SU PERFECTA FUNCIONALIDAD Y SUS SOLUCIONES LISTAS PARA INSTALAR, DE MANERA QUE USTEDES PUEDAN "MODELAR" COMO LES GUSTE EL AMBIENTE DOMÉSTICO ACTUALMENTE MÁS ABIERTO Y VITAL DEL HOGAR.

Design **Vuesse**

SEGNİ PARTICOLARI
i must di ATELIER

DISTINGUISHING FEATURES
the keys to ATELIER's character

SIGNES PARTICULIERS
les "must" de ATELIER

BESONDERHEITEN
die Musts von ATELIER

SEÑAS PARTICULARES
las características sobresalientes
de ATELIER



A
MOBILI CREDENZA
LARDER CUPBOARDS
MEUBLES BUFFET
KREDENZEN
MUEBLES APARADORES

B
LA CAPPÀ
THE HOOD
LA HOTTE
DIE DUNSTABZUGSHAUBE
LA CAMPANA

C
IL BAMBÙ
THE BAMBOO LAMINATE
STRATIFIE BAMBOU
LAMINAT BAMBUS
EL LAMINADO BAMBÙ

D
ANTA CON PANNELLO "TESSUTO"
DOOR WITH "FABRIC-EFFECT" PANEL
PORTE AVEC PANNEAU EFFET « TISSU »
FRONT MIT FÜLLUNG IN TEXTILOPTIK
PUERTA CON PANEL "TEJIDO"

E
PIANO/FIANCO
WORK-TOP/SIDE PANEL
PLAN/COTE
DIE PLATTE/DAS SEITENPANEEL
ENCIMERA Y PANEL LATERAL

F
ANTA VETRO "TESSUTO"
"FABRIC-EFFECT" GLASS DOOR
PORTE VITREE EFFET « TISSU »
FRONT MIT GLASFÜLLUNG IN TEXTILOPTIK
PUERTA CON CRISTAL "TEJIDO"

G
LA MANIGLIA
THE HANDLE
LA POIGNEE
DER GRIFF
EL TIRADOR

H
STRUTTURE A GIORNO
OPEN STRUCTURES
ELEMENTS OUVERTS
OFFENE ELEMENTE
ESTRUCTURAS ABIERTAS

I
ZOCOLO NERO H. 100
BLACK PLINTH H. 100
SOCLE NOIR H. 100
SCHWARZE SOCKELLEISTE H. 100
RODAPIÉ NEGRO H. 100



COMPOSIZIONE CON TAVOLO
PENISOLA “PLURIMO”

COMPOSITION WITH “PLURIMO”
PENINSULA

COMPOSITION AVEC TABLE
PENINSULE “PLURIMO”

KOMBINATION MIT
HALBINSELTISCH „PLURIMO“

COMPOSICIÓN CON
MESA-PENÍNSULA “PLURIMO”

TAVOLO A PENISOLA “PLURIMO” CHE È LA NATURALE ESTENSIONE DI UN BANCO ATTREZZATO. UNA SOLUZIONE ORIGINALE CHE APRE NUOVE PROSPETTIVE IN CUCINA. ATELIER DISPONE DI ELEMENTI CHE HANNO UNA VITA PROPRIA; INSIEME RIESCONO A SODDISFARE ESIGENZE DI SPAZIO, DI GUSTO E DI FUNZIONALITÀ.

“PLURIMO” PENINSULA TOP, THE NATURAL EXTENSION OF A WORK COUNTER WITH APPLIANCES. AN ORIGINAL SOLUTION THAT OPENS OUT NEW PERSPECTIVES IN THE KITCHEN. ATELIER CAN SUPPLY ELEMENTS THAT HAVE A LIFE OF THEIR OWN; TOGETHER, THEY CAN MEET SPECIFIC DEMANDS IN TERMS OF SPACE, TASTE AND FUNCTION.

UNE TABLE PENINSULE EST L'EXTENSION NATURELLE D'UN BANC EQUIPE. UNE SOLUTION ORIGINALE QUI OUVRE DE NOUVEAUX HORIZONS DANS LA CUISINE. ATELIER PRESENTE DES ELEMENTS QUI ONT UNE VIE PROPRE ; ENSEMBLE, ILS SATISFONT TOUTES LES EXIGENCES D'ESPACE, DE GOÛT ET DE FONCTIONNALITE.

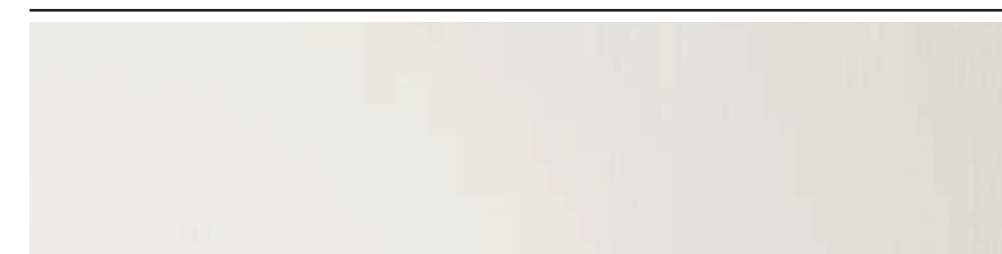
DER HALBINSELTISCH „PLURIMO“ BILDET QUASI EINE NATÜRLICHE FORTSETZUNG DER KOMPLETT AUSGESTATTETEN BANK. EINE ORIGINELLE LÖSUNG, DIE GANZ NEUE PERSPEKTIVEN IN DER KÜCHE ERÖFFNET. MIT EIGENSTÄNDIGEN ELEMENTEN, DIE UNTERSCHIEDLICHSTEN RÄUMLICHEN, GESCHMACKLICHEN UND FUNKTIONELLEN BEDÜRFFNISSEN RECHNUNG TRAGEN.

LA MESA-PENÍNSULA “PLURIMO” ES LA EXTENSIÓN NATURAL DE UN BANCO EQUIPADO. SE TRATA DE UNA SOLUCIÓN ORIGINAL QUE ABRE NUEVOS HORIZONTES EN LA COCINA. LOS COMPONENTES DE ATELIER TIENEN VIDA PROPIA; JUNTOS LOGRAN RESPONDER A TODAS LAS NECESIDADES DE ESPACIO, GUSTO Y FUNCIONALIDAD.

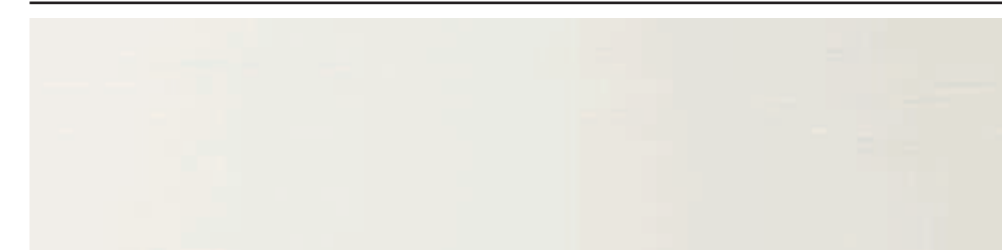


ATELIER

ATELIER: Rovere Bianco Assoluto
ATELIER: Absolute White Oak
ATELIER: Chêne Blanc Absolu
ATELIER: Eiche Weiß Absolut
ATELIER: Roble Blanco Absoluto



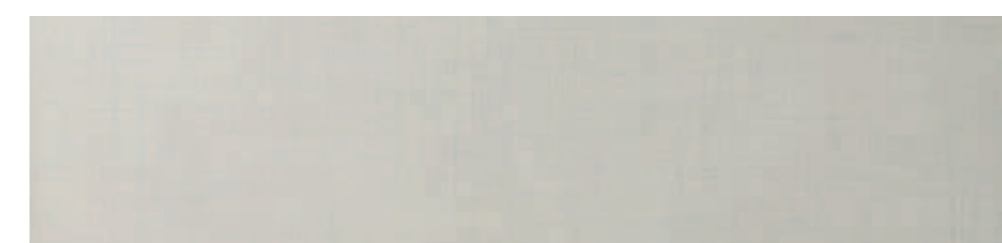
STRUTTURA ROVERE BIANCO ASSOLUTO
ABSOLUTE WHITE OAK CARCASE
CAISSON CHENE BLANC ABSOLU
KORPUS EICHE WEISS ABSOLUT
ESTRUCTURA ROBLE BLANCO ABSOLUTO



ANTA TELAIO CON PANNELLO IMPIALLACCIATO ROVERE BIANCO ASSOLUTO SCAV 670
FRAME DOOR WITH PANEL VENEERED IN SCAV 670 ABSOLUTE WHITE OAK
PORTE AVEC CADRE AVEC PANNEAU PLAQUE CHENE BLANC ABSOLU SCAV 670
FRONT MIT RAHMEN UND FÜLLUNG FURNIERT EICHE WEISS ABSOLUT SCAV 670
PUERTAS CON BASTIDOR Y PANEL CENTRAL ENCHAPADO ROBLE BLANCO ABSOLUTO SCAV 670



ANTA TELAIO ROVERE BIANCO ASSOLUTO SCAV 670 CON VETRO EFFETTO TESSUTO
FRAME DOOR IN SCAV 670 ABSOLUTE WHITE OAK WITH FABRIC EFFECT GLASS
PORTE AVEC CADRE CHENE BLANC ABSOLU SCAV 670 AVEC VERRE EFFET TISSU
FRONT MIT RAHMEN EICHE WEISS ABSOLUT SCAV 670 UND GLASFÜLLUNG IN TEXTILOPTIK
PUERTAS DE CRISTAL EFECTO TEJIDO CON BASTIDOR ROBLE BLANCO ABSOLUTO SCAV 670

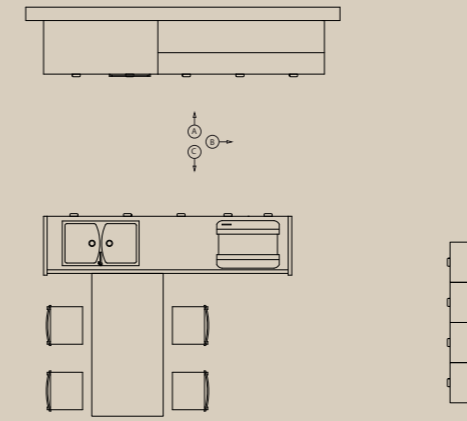


ANTA TELAIO ROVERE BIANCO ASSOLUTO SCAV 670 CON PANNELLO LAMINATO EFFETTO TESSUTO
FRAME DOOR IN SCAV 670 ABSOLUTE WHITE OAK WITH FABRIC EFFECT LAMINATE PANEL
PORTE AVEC CADRE CHENE BLANC ABSOLU SCAV 670 AVEC PANNEAU STRATIFIE EFFET TISSU
FRONT MIT RAHMEN EICHE WEISS ABSOLUT SCAV 670 UND FÜLLUNG MIT LAMINATBESCHICHTUNG IN TEXTILOPTIK
PUERTAS CON BASTIDOR ROBLE BLANCO ABSOLUTO SCAV 670 Y PANEL CENTRAL LAMINADO EFECTO TEJIDO

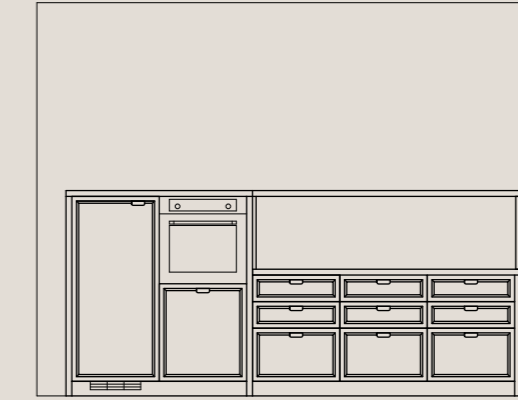
IN QUESTO SCHEMA SONO RIASSUNTE LE FINITURE DELLE COMPOSIZIONI CHE VENGONO PRESENTATE NELLE PROSSIME PAGINE. THIS CHART SUMMARISES THE FINISHES OF THE COMPOSITIONS ILLUSTRATED ON THE PAGES WHICH FOLLOW. LE PRESENT SCHEMA RECAPITULE LES FINITIONS DES COMPOSITIONS PRESENTÉES AUX PAGES SUIVANTES. HIER EINE ZUSAMMENFASSUNG DER FINISHS DER AUF DEN FOLGENDEN SEITEN GEZEIGTEN KOMBINATIONSVORSCHLÄGE. EN ESTE ESQUEMA SE ENCUENTRAN SINTETIZADOS LOS ACABADOS DE LAS COMPOSICIONES QUE SE PRESENTAN EN LAS PRÓXIMAS PÁGINAS.



**MAPPA DELLE FUNZIONI
FUNCTIONAL MAP
LISTE DES FONCTIONS
MAPPE DER FUNKTIONEN
MAPA DE LAS
ÁREAS FUNCIONALES**



**VISTA A
VIEW
VUE
ANSICHT
VISTA**



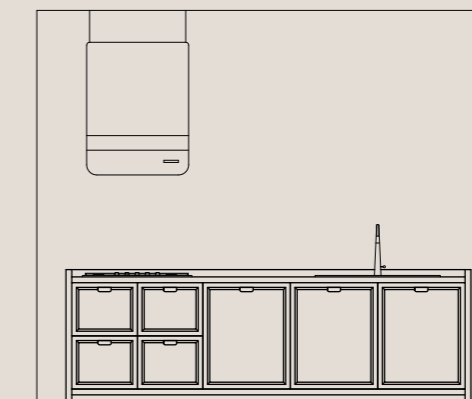
Refrigerazione	Cottura	Dispensa	Dispensa	Dispensa
Refrigerator	Cooking	Larder	Larder	Larder
Refrigeration	Cuisson	Garde-manger	Garde-manger	Garde-manger
Kühlen	Kochen	Vorrat	Vorrat	Vorrat
Refrigeración	Cocción	Despensa	Despensa	Despensa

**VISTA B
VIEW
VUE
ANSICHT
VISTA**



Dispensa
Larder
Garde-manger
Vorrat
Despensa

**VISTA C
VIEW
VUE
ANSICHT
VISTA**



Aspirazione
Extraction
Aspiration
Ansaugung
Aspiración

Cottura	Preparazione	Lavaggio
Cooking	Preparation	Washing
Cuisson	Préparation	Lavage
Kochen	Zubereiten	Spülen
Cocción	Preparación	Lavado





Piani e fianchi squadrati e strutture in metallo bene in vista accentuano lo stile rigoroso di un progetto che riserva anche gradevoli sensazioni. Caratterizzata in questa composizione, da un laminato Bambù per fianchi e piani che contrasta il Rovere Bianco Assoluto delle ante a telaio, dal decorativo "tessuto" disponibile per alcuni pannelli, e dall'effetto tessuto sui vetri delle ante con i telai in legno.

Square-edged work-tops and side panels and clearly visible metal structures accentuate the uncompromising style of a design project that can also be very pleasing. Here the softer touches are provided by a Bamboo laminate on the side panels and work-tops, that contrasts with the Absolute White Oak of the frame doors, the "fabric" melamine available for some panels, and the fabric effect on the glass of the doors with wooden frames.

Plans et côtés carrés et caissons visibles en métal accentuent le style rigoureux d'un projet qui procure des sensations agréables. Sensations produites dans cette composition par le stratifié Bambou pour les côtés et les plans qui contraste avec le Chêne Blanc Absolu des portes avec cadre, par le mélaminé "tissu" disponible pour quelques panneaux, et par l'effet tissu sur les verres des portes avec cadres en bois.

Eckig ausgeführte Seiten- und Arbeitsplatten sowie frei sichtbare Metallstrukturen unterstreichen den eigenwilligen Stil eines Projektes, das mit überraschenden Details aufwartet, wie zum Beispiel Seiten- und Arbeitsplatten in Laminat Bambus als interessanten Kontrast zu den Rahmenfronten in Eiche Weiß Absolut, oder Paneelen und Vitrinenfronten in Stoffoptik.

Las encimeras y los paneles laterales escuadrados, así como las estructuras metálicas, realzan el estilo riguroso de un proyecto que también despierta agradables sensaciones. En esta composición, las sensaciones provienen del laminado Bambú de los paneles laterales y las encimeras, que contrasta con el Roble Blanco Absoluto de las puertas con bastidor, así como del efecto "tejido" del revestimiento melamínico de algunos paneles y de los cristales colocados en las puertas con bastidores de madera.



COMPOSIZIONE A BLOCCHI
BLOCK COMPOSITION
COMPOSITION EN BLOCS
KOMBINATION MIT BLÖCKEN
COMPOSICIÓN EN BLOQUES

LA CUCINA ATELIER RENDE DISPONIBILI DIVERSI ELEMENTI: BLOCCHI DISTINTI (E VARIABILI) CHE PERSONALIZZANO L'AMBIENTE ARRICCHENDOLO DI NUOVE FUNZIONALITÀ. TRA LE NOVITÀ ANCHE LA "RILETTURA" IN CHIAVE ATTUALE DEL TRADIZIONALE MOBILE VETRINA E DELLA CAPPA.

THE ATELIER KITCHEN OFFERS A VARIETY OF ELEMENTS: SEPARATE (AND VARIABLE) BLOCKS THAT PERSONALISE THE COMPOSITION WHILE ENRICHING IT WITH NEW FUNCTIONS. THE NEW FEATURES ALSO INCLUDE THE CONTEMPORARY REWORKING OF THE TRADITIONAL GLASS-FRONTED CABINET, AND THE HOOD.

LA CUISINE ATELIER PROPOSE PLUSIEURS ÉLÉMENTS: BLOCS DISTINCTS (ET VARIABLES) QUI PERSONNALISENT LA PIÈCE ET L'ENRICHISSENT DE NOUVELLES FONCTIONS. PARI MI LES NOUVEAUTÉS: LA « RELECTURE » CONTEMPORAINE DU TRADITIONNEL MEUBLE VITRINE ET DE LA HOTTE.

ZUR UMFANGREICHEN KOMPONENTENPALETTE DER ATELIER GEHÖREN VARIABLE BLÖCKE, MIT DENEN DIE KÜCHE PERSONALISIERT UND DURCH NEUE FUNKTIONEN BEREICHERT WERDEN KANN, ABER AUCH EINE AKTUALISIERTE AUSFÜHRUNG DER TRADITIONELLEN VITRINE UND EINE NEUE HAUBE.

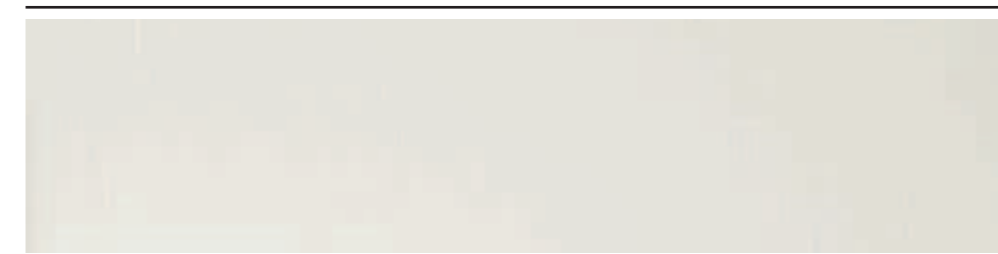
LA COCINA ATELIER PONE VARIOS ELEMENTOS A DISPOSICIÓN: SE TRATA DE VARIOS BLOQUES DIFERENTES QUE PERSONALIZAN EL AMBIENTE ENRIQUECIÉNDOLO CON NUEVAS FUNCIONES. UNA DE LAS NOVEDADES CONSISTE EN LA MODERNA REINTERPRETACIÓN DE LA VITRINA TRADICIONAL Y DE LA CAMPANA.





ATELIER

ATELIER: Rovere Bianco Assoluto e Rovere Grigio
 ATELIER: Absolute White Oak and Grey Oak
 ATELIER: Chêne Blanc Absolu et Chêne Gris
 ATELIER: Eiche Weiß Absolut und Eiche Grau
 ATELIER: Roble Blanco Absoluto y Roble Gris



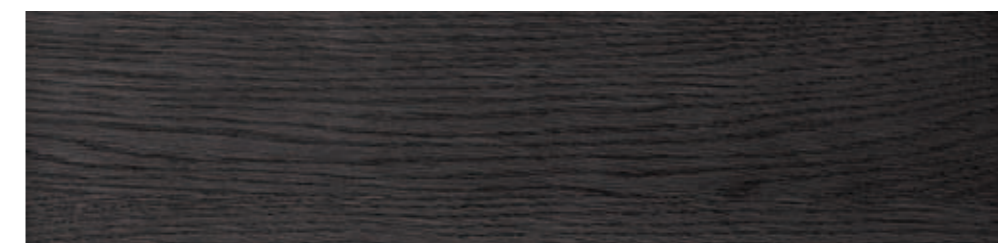
STRUTTURA ROVERE BIANCO ASSOLUTO
 ABSOLUTE WHITE OAK CARCASE
 CAISSON CHENE BLANC ABSOLU
 KORPUS EICHE WEISS ABSOLUT
 ESTRUCTURA ROBLE BLANCO ABSOLUTO



STRUTTURA ROVERE GRIGIO
 GREY OAK CARCASE
 CAISSON CHENE GRIS
 KORPUS EICHE GRAU
 ESTRUCTURA ROBLE GRIS



ANTA TELAIO CON PANNELLO IMPIALLACCIATO ROVERE BIANCO ASSOLUTO SCAV 670
 FRAME DOOR WITH PANEL VENEERED IN SCAV 670 ABSOLUTE WHITE OAK
 PORTE AVEC CADRE AVEC PANNEAU PLAQUE CHENE BLANC ABSOLU SCAV 670
 FRONT MIT RAHMEN UND FÜLLUNG FURNIERT EICHE WEISS ABSOLUT SCAV 670
 PUERTAS CON BASTIDOR Y PANEL CENTRAL ENCHAPADO ROBLE BLANCO ABSOLUTO SCAV 670



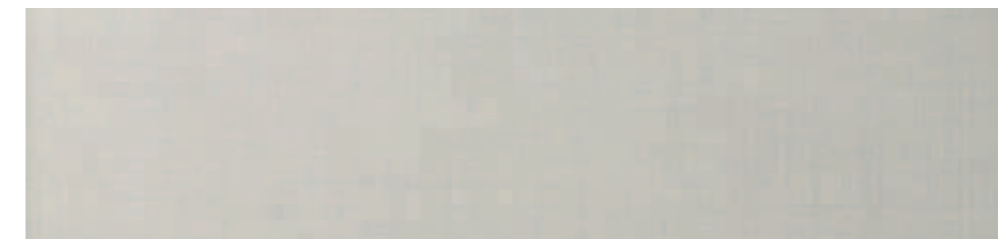
ANTA TELAIO CON PANNELLO IMPIALLACCIATO ROVERE GRIGIO SCAV 664
 FRAME DOOR WITH PANEL VENEERED IN SCAV 664 GREY OAK
 PORTE AVEC CADRE AVEC PANNEAU PLAQUE CHENE GRIS SCAV 664
 FRONT MIT RAHMEN UND FÜLLUNG FURNIERT EICHE GRAU SCAV 664
 PUERTAS CON BASTIDOR Y PANEL CENTRAL ENCHAPADO ROBLE GRIS SCAV 664



ANTA TELAIO ROVERE GRIGIO SCAV 664 CON VETRO EFFETTO TESSUTO
 FRAME DOOR IN SCAV 664 GREY OAK WITH FABRIC EFFECT GLASS
 PORTE AVEC CADRE CHENE GRIS SCAV 664 AVEC VETRE EFFET TISSU
 FRONT MIT RAHMEN EICHE GRIS SCAV 664 UND GLASFÜLLUNG IN TEXTILOPTIK
 PUERTAS DE CRISTAL EFECTO TEJIDO CON BASTIDOR ROBLE GRIS SCAV 664



ANTA TELAIO ROVERE BIANCO ASSOLUTO SCAV 670 CON VETRO EFFETTO TESSUTO
 FRAME DOOR IN SCAV 670 ABSOLUTE WHITE OAK WITH FABRIC EFFECT GLASS
 PORTE AVEC CADRE CHENE BLANC ABSOLU SCAV 670 AVEC VETRE EFFET TISSU
 FRONT MIT RAHMEN EICHE WEISS ABSOLUT SCAV 670 UND GLASFÜLLUNG IN TEXTILOPTIK
 PUERTAS DE CRISTAL EFECTO TEJIDO CON BASTIDOR ROBLE BLANCO ABSOLUTO SCAV 670

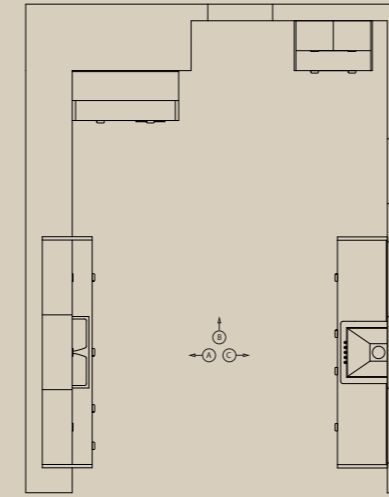


ANTA TELAIO ROVERE BIANCO ASSOLUTO SCAV 670 CON PANNELLO LAMINATO EFFETTO TESSUTO
 FRAME DOOR IN SCAV 670 ABSOLUTE WHITE OAK WITH FABRIC EFFECT LAMINATE PANEL
 PORTE AVEC CADRE CHENE BLANC ABSOLU SCAV 670 AVEC PANNEAU STRATIFIE EFFET TISSU
 FRONT MIT RAHMEN EICHE WEISS ABSOLUT SCAV 670 UND FÜLLUNG MIT LAMINATBESCHICHTUNG IN TEXTILOPTIK
 PUERTAS CON BASTIDOR ROBLE BLANCO ABSOLUTO SCAV 670 Y PANEL CENTRAL LAMINADO EFECTO TEJIDO

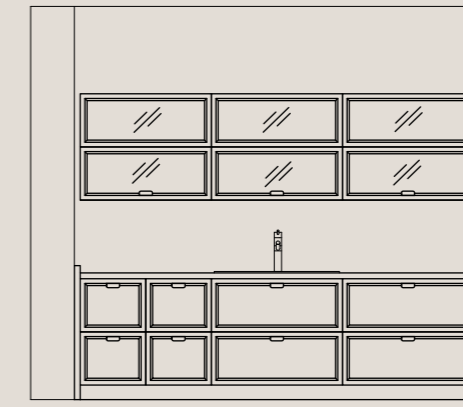
IN QUESTO SCHEMA SONO RIASSUNTE LE FINITURE DELLE COMPOSIZIONI CHE VENGONO PRESENTATE NELLE PROSSIME PAGINE. THIS CHART SUMMARISES THE FINISHES OF THE COMPOSITIONS ILLUSTRATED ON THE PAGES WHICH FOLLOW. LE PRESENT SCHEMA RECAPITULE LES FINITIONS DES COMPOSITIONS PRESENTÉES AUX PAGES SUIVANTES. HIER EINE ZUSAMMENFASSUNG DER FINISHS DER AUF DEN FOLGENDEN SEITEN GEZEIGTEN KOMBINATIONSVORSCHLÄGE. EN ESTE ESQUEMA SE ENCUENTRAN SINTETIZADOS LOS ACABADOS DE LAS COMPOSICIONES QUE SE PRESENTAN EN LAS PRÓXIMAS PÁGINAS.



MAPPA DELLE FUNZIONI
FUNCTIONAL MAP
LISTE DES FONCTIONS
MAPPE DER FUNKTIONEN
MAPA DE LAS
ÁREAS FUNCIONALES



VISTA A
VIEW
VUE
ANSICHT
VISTA



Dispensa Larder Garde-manger Vorrat Dispensa	Dispensa Larder Garde-manger Vorrat Dispensa	Dispensa Larder Garde-manger Vorrat Dispensa
Preparazione Preparation Préparation Zubereiten Preparación	Lavaggio Washing Lavage Spülen Lavado	Preparazione Preparation Préparation Zubereiten Preparación

VISTA B
VIEW
VUE
ANSICHT
VISTA



Refrigerazione Refrigerator Réfrigération Kühlen Refrigeración	Cottura Cooking Cuisson Kochen Cocción	Dispensa Larder Garde-manger Vorrat Dispensa
--	--	--

VISTA C
VIEW
VUE
ANSICHT
VISTA



Aspirazione Extraction Aspiration Ansaugung Aspiración
--

Preparazione Preparation Préparation Zubereiten Preparación	Cottura Cooking Cuisson Kochen Cocción	Preparazione Preparation Préparation Zubereiten Preparación
---	--	---



Soluzioni diverse e complementari in uno stesso ambiente con elementi unici che rendono perfetta la funzionalità della cucina. Fianchi, piani e strutture che determinano varie soluzioni (gli schienali ad esempio o i vani a giorno), esprimono libertà d'arredo anche in presenza di elettrodomestici. Per gli elementi sono disponibili, in più finiture, maniglie e pomelli in metallo.

Different complementary design schemes in a single room, with unique pieces that make the kitchen flawlessly functional. Side panels, work-tops and structures that create a variety of solutions (the wall claddings, for example, or the open units) give the composition a sense of freedom even where appliances are present. Metal handles and knobs are available in a choice of finishes for the units.

Des solutions variées et complémentaires dans une même pièce avec des éléments uniques qui offrent une fonctionnalité parfaite. Les côtés, les plans et les caissons, qui offrent différentes solutions (les dossierets par exemple ou les niches), traduisent une liberté d'ameublement, même en présence d'électroménagers. Poignées et pommeaux en métal sont disponibles dans plusieurs finitions.

Mehrere ergänzende Lösungen in einem Raum, mit Elementen der besonderen Art, die die Küche unter funktionalem Aspekt schlichtweg perfekt machen. Seitenpaneele, Arbeitsplatten und Strukturen geben unterschiedliche Lösungen vor (so zum Beispiel Wandpaneele oder offene Elemente), und lassen trotz Haushaltgeräten gestalterische Freiheit. Metallgriffe und -knöpfe sind in diversen Finishes lieferbar.

Varias soluciones complementarias en un mismo ambiente, con elementos exclusivos que aportan una perfecta funcionalidad a la cocina. Los paneles laterales, las encimeras y las estructuras definen numerosas soluciones (como las traseras o los muebles abiertos), ofreciendo libertad de decoración incluso en presencia de electrodomésticos. Los diferentes componentes pueden contar con tiradores y pomos metálicos en varios acabados.







Atelier vuole soddisfare anche l'esigenza di sviluppare aree per il soggiorno adiacenti allo spazio cucina. L'armadio con ante telaio legno Rovere Bianco Assoluto e pannelli in vetro effetto tessuto - insieme all'elemento ideato per contenere oggetti, Tv e libri - permette di far convivere creatività, relax e voglia di relazioni. Il tavolo fa parte del progetto: ha il piano in laminato Bambù e le gambe in ferro verniciato Nero.

Atelier also aims to meet the need for the development of living areas adjoining the kitchen space. The cupboard with doors with Absolute White Oak wood frames and fabric effect glass - together with the assembly designed to accommodate ornaments, the TV and books - allow creativity, relaxation and socialisation to be combined. The table is part of the kitchen collection: its top is in Bamboo laminate and its legs are in Black painted iron.

Atelier vise aussi à développer des espaces pour le séjour à côté de la cuisine. L'armoire habillée des portes avec cadre bois Chêne Blanc Absolu et des panneaux en verre effet tissu - ainsi que l'élément spécifiquement conçu pour ranger objets, TV et livres - permet de réunir créativité, détente et envie de convivialité. La table fait partie du projet: le dessus est en stratifié Bambou et les pieds sont en fer verni Noir.

Als raumübergreifendes Projekt erstreckt sich die Atelier von der Küche aus auch in den angrenzenden Wohnbereich. Zusammen mit dem neuen Multifunktions-/TV-Element schafft der Vitrinenschrank mit Rahmen in Eiche Weiß Absolut und Glaspaneelen in Stoffoptik ein kreatives, entspannendes und einladendes Ambiente. Der dazu passende Tisch hat eine Platte in Laminat Bambus und Schwarz lackierte Eisenbeine.

Atelier también responde a la necesidad de crear áreas living adyacentes al espacio cocina. Junto con el mueble diseñado para contener objetos, libros y la televisión, el armario dotado de puertas con bastidor de madera Roble Blanco Absoluto y paneles de cristal efecto tejido permite desarrollar actividades creativas y ociosas con quienes queremos. La mesa forma parte del proyecto: tiene el tablero en laminado Bambú y las patas en hierro barnizado de color Negro.



COMPOSIZIONE A TRE LATI
U-SHAPED COMPOSITION
COMPOSITION A TROIS COTES
DREISEITIGE KOMBINATION
COMPOSICIÓN DE TRES LADOS

PER CHI DESIDERA VISIBILITÀ, SPAZIO E FUNZIONALITÀ, SI POSSONO CREARE COMPOSIZIONI PIÙ ARTICOLATE (E COMPONIBILI) IN ROVERE MORO. NELLA COMPOSIZIONE IL COLORE VIENE VALORIZZATO DALLA PRESENZA DI UN ELEMENTO IN ROVERE BIANCO ASSOLUTO DOTATO DI CASSETTI, CESTELLI E POMELLI IN FINITURA ACCIAIO (DISPONIBILE ANCHE IN NERO).

FOR THOSE SEEKING VISIBILITY, SPACE AND CONVENIENCE, MORE COMPLEX (AND MODULAR) COMPOSITIONS CAN BE CREATED IN DARK OAK. IN THIS COMPOSITION, THE COLOUR IS EMPHASISED BY THE INCLUSION OF AN ABSOLUTE WHITE OAK ELEMENT WITH DRAWERS, BASKETS AND KNOBS WITH STEEL FINISH (ALSO AVAILABLE IN BLACK).

POUR SATISFAIRE LES EXIGENCES DE VISIBILITÉ, D'ESPACE ET DE FONCTIONNALITÉ, IL EST POSSIBLE DE CRÉER DES COMPOSITIONS PLUS ARTICULÉES (ET MODULABLES) EN CHÊNE FONCÉ. DANS LA COMPOSITION, LA COULEUR EST MISE EN AVANT PAR LA PRÉSENCE D'UN ÉLÉMENT EN CHÊNE BLANC ABSOLU ÉQUIPÉ DE TIROIRS, PANIERS ET POMMEAUX DANS LA FINITION ACIER (ÉGALEMENT DISPONIBLE EN NOIR).

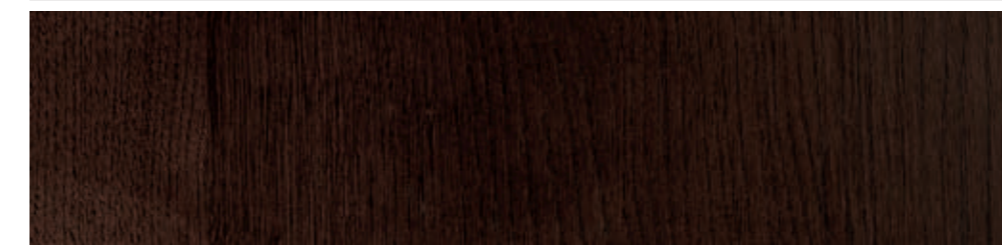
FÜR ALLE, DIE ES GERNE ÜBERSICHTLICH, GERÄUMIG UND FUNKTIONAL HABEN, GIBT ES FREI ZUSAMMENSTELLBARE KOMBINATIONEN IN EICHE DUNKEL. BEI DEM HIER GEZEIGTEN BEISPIEL WIRD DIE WIRKUNG DES DUNKLEN HOLZES DURCH EIN FARBLICH KONTRASTIERENDES ELEMENT IN EICHE WEISS ABSOLUT MIT SCHUBLADEN, AUSZÜGEN UND KNÖPFEN IM FINISH STAHL (AUCH IN SCHWARZ ERHÄLTlich) WIRKUNGSVOLL UNTERSTRICHEN.

PARA QUIENES DESEAN IMPACTAR Y OBTENER A LA VEZ ESPACIO Y FUNCIONALIDAD, SE PUEDEN CREAR COMPOSICIONES MODULARES MÁS COMPLEJAS EN ROBLE OSCURO. EN ESTA COMPOSICIÓN, EL ASPECTO CROMÁTICO ES REALZADO POR LA PRESENCIA DE UN MUEBLE EN ROBLE BLANCO ABSOLUTO DOTADO DE CAJONES, CESTOS Y POMOS CON ACABADO ACERO (DISPONIBLE TAMBIÉN DE COLOR NEGRO).

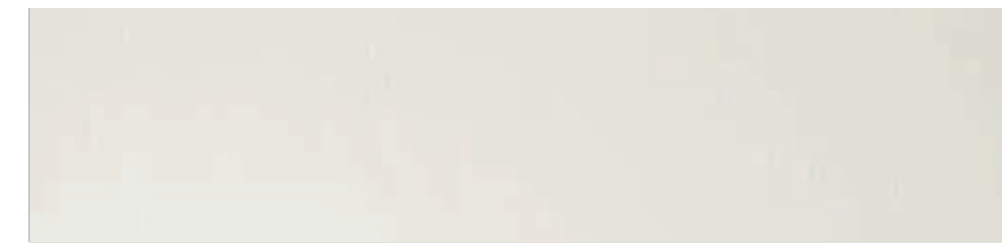


ATELIER

ATELIER: Rovere Moro, Rovere Bianco Assoluto e Rovere Rosso
 ATELIER: Dark Oak, Absolute White Oak and Red Oak
 ATELIER: Chêne Foncé, Chêne Blanc Absolu et Chêne Rouge
 ATELIER: Eiche Dunkel, Eiche Weiß Absolut und Eiche Rot
 ATELIER: Roble Oscuro, Roble Blanco Absoluto y Roble Rojo



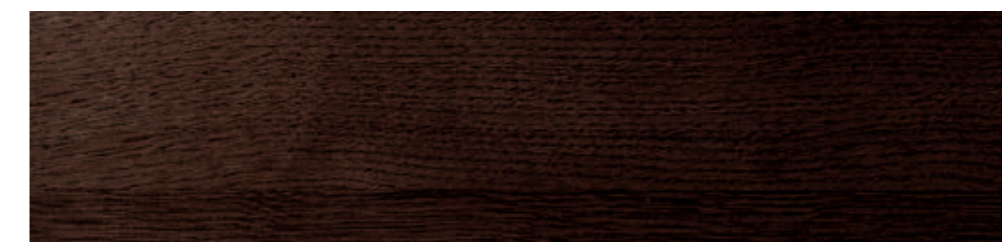
STRUTTURA ROVERE MORO
 DARK OAK CARCASE
 CAISSON CHENE FONCE
 KORPUS EICHE DUNKEL
 ESTRUCTURA ROBLE OSCURO



STRUTTURA ROVERE BIANCO ASSOLUTO
 ABSOLUTE WHITE OAK CARCASE
 CAISSON CHENE BLANC ABSOLU
 KORPUS EICHE WEISS ABSOLUT
 ESTRUCTURA ROBLE BLANCO ASSOLUTO



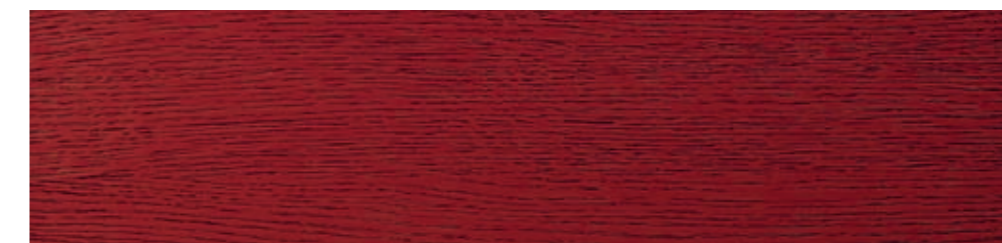
STRUTTURA ROVERE ROSSO
 RED OAK CARCASE
 CAISSON CHENE ROUGE
 KORPUS EICHE ROT
 ESTRUCTURA ROBLE ROJO



ANTA TELAIO CON PANNELLO IMPIALLACCIATO ROVERE MORO SCAV 636
 FRAME DOOR WITH PANEL VENEERED IN SCAV 636 DARK OAK
 PORTE AVEC CADRE AVEC PANNEAU PLAQUE CHENE FONCE SCAV 636
 FRONT MIT RAHMEN UND FÜLLUNG FURNIERT EICHE DUNKEL SCAV 636
 PUERTAS CON BASTIDOR Y PANEL CENTRAL ENCHAPADO ROBLE OSCURO SCAV 636



ANTA TELAIO CON PANNELLO IMPIALLACCIATO ROVERE BIANCO ASSOLUTO SCAV 670
 FRAME DOOR WITH PANEL VENEERED IN SCAV 670 ABSOLUTE WHITE OAK
 PORTE AVEC CADRE AVEC PANNEAU PLAQUE CHENE BLANC ABSOLU SCAV 670
 FRONT MIT RAHMEN UND FÜLLUNG FURNIERT EICHE WEISS ABSOLUT SCAV 670
 PUERTAS CON BASTIDOR Y PANEL CENTRAL ENCHAPADO ROBLE BLANCO ASSOLUTO SCAV 670



ANTA TELAIO CON PANNELLO IMPIALLACCIATO ROVERE ROSSO SCAV 138
 FRAME DOOR WITH PANEL VENEERED IN SCAV 138 RED OAK
 PORTE AVEC CADRE AVEC PANNEAU PLAQUE CHENE ROUGE SCAV 138
 FRONT MIT RAHMEN UND FÜLLUNG FURNIERT EICHE ROT SCAV 138
 PUERTAS CON BASTIDOR Y PANEL CENTRAL ENCHAPADO ROBLE ROJO SCAV 138



ANTA TELAIO ROVERE MORO SCAV 636 CON VETRO EFFETTO TESSUTO
 FRAME DOOR IN SCAV 636 DARK OAK WITH FABRIC EFFECT GLASS
 PORTE AVEC CADRE CHENE FONCE SCAV 636 AVEC VERRE EFFET TISSU
 FRONT MIT RAHMEN EICHE DUNKEL SCAV 636 UND GLASFÜLLUNG IN TEXTILOPTIK
 PUERTAS DE CRISTAL EFECTO TEJIDO CON BASTIDOR ROBLE OSCURO SCAV 636

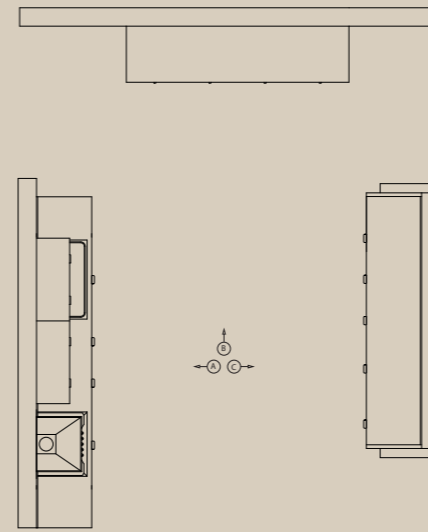


ANTA TELAIO ROVERE ROSSO SCAV 138 CON VETRO EFFETTO TESSUTO
 FRAME DOOR IN SCAV 138 RED OAK WITH FABRIC EFFECT GLASS
 PORTE AVEC CADRE CHENE ROUGE SCAV 138 AVEC VERRE EFFET TISSU
 FRONT MIT RAHMEN EICHE ROT SCAV 138 UND GLASFÜLLUNG IN TEXTILOPTIK
 PUERTAS DE CRISTAL EFECTO TEJIDO CON BASTIDOR ROBLE ROJO SCAV 138

IN QUESTO SCHEMA SONO RIASSUNTE LE FINITURE DELLE COMPOSIZIONI CHE VENGONO PRESENTATE NELLE PROSSIME PAGINE. THIS CHART SUMMARISES THE FINISHES OF THE COMPOSITIONS ILLUSTRATED ON THE PAGES WHICH FOLLOW. LE PRESENT SCHEMA RECAPITULE LES FINITIONS DES COMPOSITIONS PRESENTÉES AUX PAGES SUIVANTES. HIER EINE ZUSAMMENFASSUNG DER FINISHS DER AUF DEN FOLGENDEN SEITEN GEZEIGTEN KOMBINATIONSVORSCHLÄGE. EN ESTE ESQUEMA SE ENCUENTRAN SINTEZIZADOS LOS ACABADOS DE LAS COMPOSICIONES QUE SE PRESENTAN EN LAS PRÓXIMAS PÁGINAS.



MAPPA DELLE FUNZIONI
FUNCTIONAL MAP
LISTE DES FONCTIONS
MAPPE DER FUNKTIONEN
MAPA DE LAS
ÁREAS FUNCIONALES

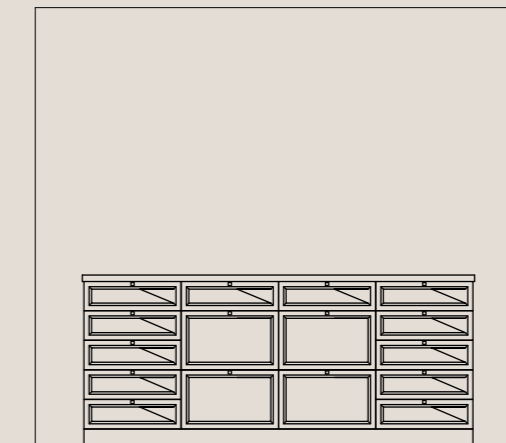


VISTA A
 VIEW
 VUE
 ANSICHT
 VISTA



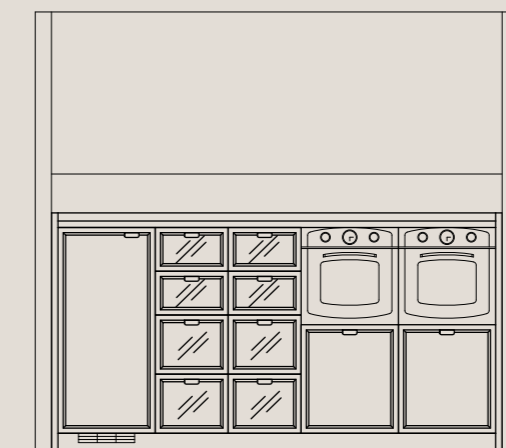
Aspirazione Extraction Aspiration Ansaugung Aspiración	Dispensa Larder Garde-manger Vorrat Dispensa	Dispensa Larder Garde-manger Vorrat Dispensa
Cottura Cooking Cuisson Kochen Cocción	Preparazione Préparation Zubereiten Preparación	Lavaggio Washing Lavage Spülen Lavado

VISTA B
 VIEW
 VUE
 ANSICHT
 VISTA



Dispensa Larder Garde-manger Vorrat Dispensa
--

VISTA C
 VIEW
 VUE
 ANSICHT
 VISTA



Refrigerazione Refrigerator Réfrigération Kühlen Refrigeración	Dispensa Larder Garde-manger Vorrat Dispensa	Cottura Cooking Cuisson Kochen Cocción	Cottura Cooking Cuisson Kochen Cocción
--	--	--	--





Legno Rovere Moro e vetro (con effetto tessuto) per gli elementi di questa composizione che rende prestigioso l'ambiente cucina. Il gusto è più classico ma non convenzionale. Dotata di fianchi, piani e schienali in laminato e di strutture in metallo capaci di moltiplicare nello spazio i vani a giorno, la cucina Atelier è aperta a diverse soluzioni, tutte piacevoli ed efficaci.

Dark Oak wood and glass (with fabric effect) for the elements in this composition that makes the kitchen a room of prestige. It is in more classical but not conventional taste. With side panels, work-tops and wall claddings in laminate and metal structures that can multiply open units through space, the Atelier kitchen is open to a variety of solutions, all attractive and striking.

Bois Chêne Foncé et verre (avec effet tissu) pour les éléments de cette composition qui transforme la cuisine en un espace prestigieux. Le goût est plus classique, sans être conventionnel. Equipée de côtés, de plans et de dosserets en stratifié et de caissons en métal qui multiplient les niches dans l'espace, la cuisine Atelier est ouverte à une multitude de solutions, toutes agréables et efficaces.

Eiche Dunkel und Glas in Stoffoptik verleihen dieser klassischen und trotzdem unkonventionellen Küche einen besonders edlen Charakter. Dank der Seiten-, Arbeits- und Wandplatten in Laminat und den miteinander kombinierbaren Metallstrukturen für die offenen Elemente lassen sich viele verschiedene, aber immer schön anzusehende und praktische Lösungen verwirklichen.

Madera Roble Oscuro y cristal con efecto tejido para los módulos de esta composición que aporta prestigio al ambiente de la cocina. El estilo es más clásico pero no convencional. Con sus paneles laterales, encimeras y traseras en laminado, así como con las estructuras metálicas que logran multiplicar los módulos abiertos en el espacio, la cocina Atelier ofrece numerosas soluciones, todas bellas y eficaces.





In linea con lo stile della composizione vengono proposti anche elementi che raccordano cucina e soggiorno: il mobiletto a quattro ante con telai in legno Rovere Bianco Assoluto e vetri con effetto tessuto, e il contenitore a due cestelli con mensola in Rovere Rosso, caratterizzato da struttura in metallo, piano e schienale in laminato nero.

In line with the style of the composition, elements that create a link between the kitchen and living-room are also included: the four-door cabinet with Absolute White Oak wood frames and fabric-effect glazing, and the cupboard with two baskets with Red Oak Shelf, featuring metal structure and black laminate top and wall cladding.

En harmonie avec le style de la composition sont également proposés des éléments qui relient la cuisine et le séjour: le meuble à quatre portes avec cadres en bois Chêne Blanc Absolu et verres avec effet tissu, ainsi que le rangement doté de deux paniers avec étagère en Chêne Rouge, caractérisé par un caisson en métal, un plan et un dossier en stratifié noir.

Auf den Stil der Kombination perfekt abgestimmt sind die als Übergang zwischen Küche und Wohnzimmer konzipierten Elemente: ein viertüriges Vitrinenmöbel mit Rahmen in Eiche Weiß Absolut und Glas in Stoffoptik, und ein Element mit zwei Körben und Bord in Eiche Rot, Metallstruktur, Platte und Wandpaneel in Laminat Schwarz.

Con el mismo estilo de la composición, también se proponen módulos que empalman la cocina con la sala de estar, como el mueble dotado de cuatro puertas con bastidores de madera Roble Blanco Absoluto y cristales con efecto tejido, y el mueble con dos cestos y estante en Roble Rojo, estructura metálica y encimera y trasera en laminado Negro.

COMPOSIZIONE LINEARE
STRAIGHT-LINE COMPOSITION
COMPOSITION LINEAIRE
LINEARE KOMBINATION
COMPOSICIÓN LINEAL

PIÙ ARTICOLATA E RICCA DI SOLUZIONI LA COMPOSIZIONE DELLA CUCINA ATELIER NELLA VERSIONE COLORE CILIEGIO. NELLA PROPOSTA VIENE INSERITO UN NUOVO BANCO COLAZIONE CHE RENDE DISPONIBILI CASSETTI E CESTELLI, UN PIANO D'APPOGGIO O DI LAVORO, E UN PIANO SNACK.

THIS ATELIER KITCHEN COMPOSITION IN THE CHERRY COLOUR VERSION IS MORE COMPLEX AND RICHER IN DESIGN IDEAS. THE PROPOSAL INCORPORATES A NEW BREAKFAST BAR PROVIDING DRAWERS AND BASKETS, A TOP FOR USE AS HOLDING SPACE OR FOR WORK, AND A SNACK TOP.

PLUS ARTICULEE ET RICHE DE SOLUTIONS, LA COMPOSITION DE LA CUISINE ATELIER DANS LA VERSION COLORIS CERISIER. LA PROPOSITION PRESENTE UN NOUVEAU BANC PETIT DEJEUNER AVEC TIROIRS ET PANIERS, UN PLAN D'APPUI OU DE TRAVAIL ET UN PLAN SNACK.

DIE HIER ABGEBILDETE ATELIER IN DER VERSION KIRSCHBAUM ÜBERZEUGT MIT EINER GUT DURCHDACHTEN AUFTEILUNG UND INTELLIGENTEN LÖSUNGEN. DIE NEUE FRÜHSTÜCKSTHEKE BIETET AUSSER SCHUBLADEN, AUSZÜGEN UND EINER ABLAGE- UND ARBEITSFLÄCHE AUCH EINEN PRAKTISCHEN SNACKPLATZ.

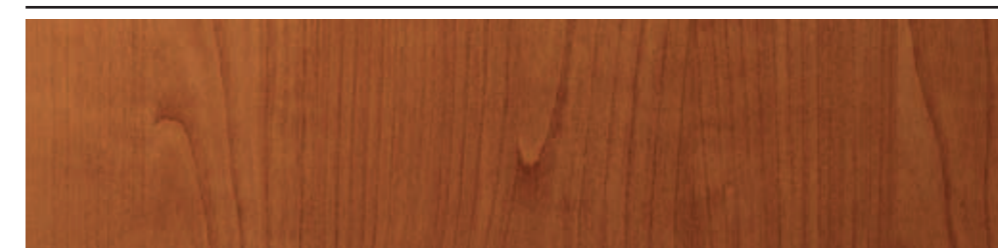
MÁS COMPLEJA Y PLENA DE SOLUCIONES ES LA COMPOSICIÓN DE LA COCINA ATELIER EN LA VERSIÓN COLOR CEREZO. ESTA PROPUESTA PRESENTA UN NUEVO BANCO DESAYUNO QUE APORTA CAJONES Y CESTOS, UNA SUPERFICIE DE APOYO Y TRABAJO Y UNA ZONA SNACK.





ATELIER

ATELIER: Ciliegio e Rovere Bianco Assoluto
 ATELIER: Cherry and Absolute White Oak
 ATELIER: Cerisier et Chêne Blanc Absolu
 ATELIER: Kirschbaum und Eiche Weiß Absolut
 ATELIER: Cerezo y Roble Blanco Absoluto



STRUTTURA NOCE KYOTO
 KYOTO WALNUT CARCASE
 CAISSON NOYER KYOTO
 KORPUS NUSSBAUM KYOTO
 ESTRUCTURA NOGAL KYOTO



STRUTTURA ROVERE BIANCO ASSOLUTO
 ABSOLUTE WHITE OAK CARCASE
 CAISSON CHENE BLANC ABSOLU
 KORPUS EICHE WEISS ABSOLUT
 ESTRUCTURA ROBLE BLANCO ABSOLUTO



ANTA TELAIO CON PANNELLO IMPIALLACCIATO CILIEGIO SCAV 691
 FRAME DOOR WITH PANEL VENEERED IN SCAV 691 CHERRY
 PORTE AVEC CADRE AVEC PANNEAU PLAQUE CERISIER SCAV 691
 FRONT MIT RAHMEN UND FÜLLUNG FURNIERT KIRSCHBAUM SCAV 691
 PUERTAS CON BASTIDOR Y PANEL CENTRAL ENCHAPADO CEREZO SCAV 691



ANTA TELAIO CILIEGIO SCAV 691 CON VETRO EFFETTO TESSUTO
 FRAME DOOR IN SCAV 691 CHERRY WITH FABRIC EFFECT GLASS
 PORTE AVEC CADRE CERISIER SCAV 691 AVEC VERRE EFFET TISSU
 FRONT MIT RAHMEN EICHE DUNKEL SCAV 636 UND GLASFÜLLUNG IN TEXTILOPTIK
 PUERTAS DE CRISTAL EFECTO TEJIDO CON BASTIDOR CEREZO SCAV 691

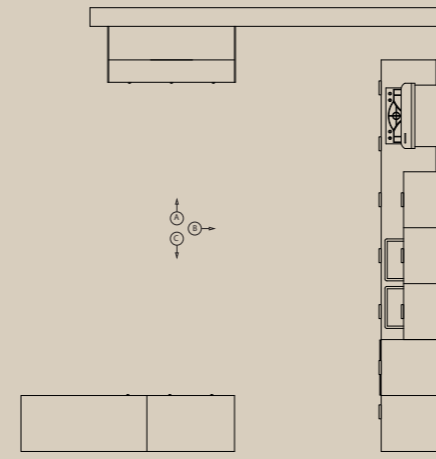


ANTA TELAIO CON PANNELLO IMPIALLACCIATO ROVERE BIANCO ASSOLUTO SCAV 670
 FRAME DOOR WITH PANEL VENEERED IN SCAV 670 ABSOLUTE WHITE OAK
 PORTE AVEC CADRE AVEC PANNEAU PLAQUE CHENE BLANC ABSOLU SCAV 670
 FRONT MIT RAHMEN UND FÜLLUNG FURNIERT EICHE WEISS ABSOLUT SCAV 670
 PUERTAS CON BASTIDOR Y PANEL CENTRAL ENCHAPADO ROBLE BLANCO ABSOLUTO SCAV 670

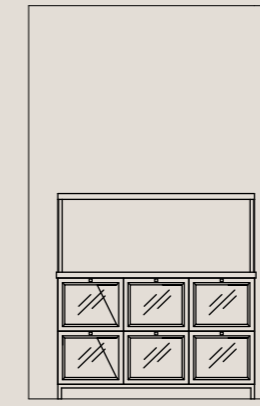
IN QUESTO SCHEMA SONO RIASSUNTE LE FINITURE DELLE COMPOSIZIONI CHE VENGONO PRESENTATE NELLE PROSSIME PAGINE. THIS CHART SUMMARISES THE FINISHES OF THE COMPOSITIONS ILLUSTRATED ON THE PAGES WHICH FOLLOW. LE PRESENT SCHEMA RÉCAPITULE LES FINITIONS DES COMPOSITIONS PRÉSENTÉES AUX PAGES SUIVANTES. HIER EINE ZUSAMMENFASSUNG DER FINISHS DER AUF DEN FOLGENDEN SEITEN GEZEIGTEN KOMBINATIONSVORSCHLÄGE. EN ESTE ESQUEMA SE ENCUENTRAN SINTETIZADOS LOS ACABADOS DE LAS COMPOSICIONES QUE SE PRESENTAN EN LAS PRÓXIMAS PÁGINAS.



MAPPA DELLE FUNZIONI
 FUNCTIONAL MAP
 LISTE DES FONCTIONS
 MAPPE DER FUNKTIONEN
 MAPA DE LAS
 ÁREAS FUNCIONALES

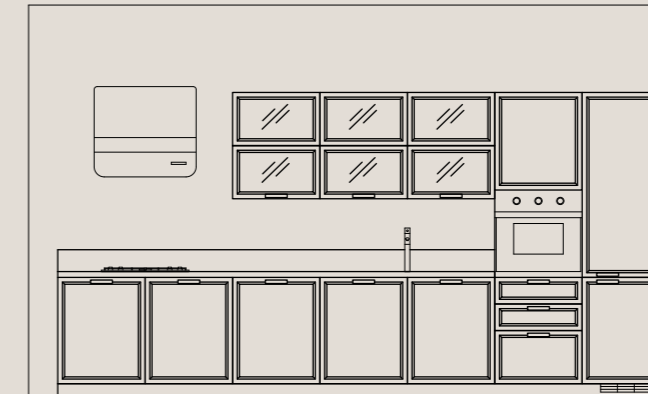


VISTA A
 VIEW
 VUE
 ANSICHT
 VISTA



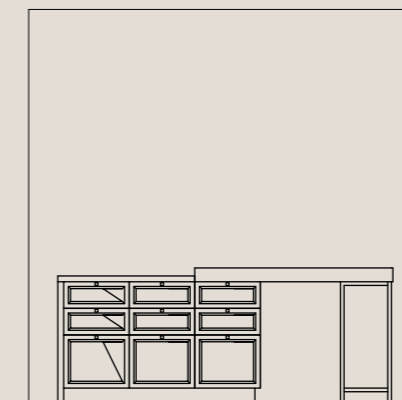
Dispensa
 Larder
 Garde-manger
 Vorrat
 Despensa

VISTA B
 VIEW
 VUE
 ANSICHT
 VISTA



Aspirazione Extraction Aspiration Ansaugung Aspiración	Dispensa Larder Garde-manger Vorrat Despensa	Dispensa Larder Garde-manger Vorrat Despensa	Cottura Cooking Cuisson Kochen Cocción	Preparazione Preparation Préparation Zubereiten Preparación	Lavaggio Washing Lavage Spülen Lavado	Cottura Cooking Cuisson Kochen Cocción	Refrigerazione Refrigerator Réfrigération Kühlen Refrigeración
--	--	--	--	---	---	--	--

VISTA C
 VIEW
 VUE
 ANSICHT
 VISTA



Dispensa
 Larder
 Garde-manger
 Vorrat
 Despensa





Si moltiplicano gli spazi per contenere in questa composizione lineare che include colonne e armadi, pensili pieghevoli e "credenza" vetrina. Originale il design della nuova cappa in metallo e anche il progetto del banco colazione: un elemento in Rovere Bianco Assoluto con cassetti e cestelli, dotato di piano in laminato Arenite Pietra, dal quale si sviluppa piano snack (Quarz Indian Black) con relativi sgabelli. La struttura è in metallo grigio alluminio verniciato.

Storage spaces are multiplied in this straight-line composition that includes tall units and cupboards, folding-door wall units and a glass-fronted "sideboard". The design of the new metal hood is original, as is the concept of the breakfast bar: an Absolute White Oak element with drawers and baskets, fitted with Arenite Pietra laminate work-top, from which the snack-top (Indian Black Quarz) with its stools extends. The carcass is in Aluminium Grey painted metal.

Les espaces de rangement se multiplient dans cette composition linéaire qui comprend colonnes et armoires, hauts pliants et « buffet » vitrine. Originaux le design de la nouvelle hotte en métal et le projet du banc petit déjeuner: un élément en Chêne Blanc Absolu avec tiroirs et paniers équipé d'un plan en stratifié Arenite Pietra à partir duquel se développe le plan snack (Quarz Indian Black) avec tabourets correspondants. Le caisson est en métal verni gris aluminium.

Ein Mehr an Stauraum bietet diese Küchenzeile mit Hoch- und Geräteschränken, Oberschränken mit Faltfronten und einer "Kredenz" mit Vitrinenfronten. Originell ist das Design der neuen Dunstabzugshaube aus Metall. Etwas ganz Besonderes ist die Frühstückstheke in Eiche Weiß Absolut, mit Struktur aus Grau Aluminium lackiertem Metall, Schubladen, Auszügen, und Platte in Laminat Arenite Pietra, einem Snackplatz (Quarz Indian Black) und Hockern.

Se multiplican los espacios contenedores en esta composición lineal que incluye columnas y armarios, muebles altos con puerta plegable y un aparador con puertas de cristal. Original el diseño de la nueva campana metálica así como el proyecto del banco desayuno: se trata de un módulo en Roble Blanco Absoluto con cajones y cestos, dotado de encimera en laminado Arenite Pietra de la que se desprende una superficie snack en Quarz Indian Black, equipado con taburetes. La estructura es de metal barnizado de color gris aluminio.





COMPOSIZIONE AD ANGOLO
CORNER COMPOSITION
COMPOSITION D'ANGLE
ECKKOMBINATION
COMPOSICIÓN ANGULAR

ATTUALE MA PIÙ CONVENZIONALE LA COMPOSIZIONE AD ANGOLO CON ANTE A TELAIO IN LEGNO ROVERE BIANCO ASSOLUTO. PROTAGONISTI SONO SEMPRE I PIANI, GLI SCHIENALI, LE MENSOLE, LE STRUTTURE IN METALLO; MENTRE I CONTENITORI (CAPIENTI, FUNZIONALI, ACCESSORIATI) METTONO IN LUCE LE TANTE POSSIBILITÀ COMPOSITIVE DELLA CUCINA ATELIER.

THIS CORNER COMPOSITION WITH ABSOLUTE WHITE OAK WOOD FRAME DOORS IS MODERN BUT MORE CONVENTIONAL. THE KEY FEATURES ARE STILL THE WORK-TOPS, WALL-CLADDINGS, SHELVES AND METAL STRUCTURES, WHILE THE STORAGE UNITS (ROOMY, FUNCTIONAL AND WELL EQUIPPED) UNDERLINE THE ATELIER KITCHEN'S MANY COMPOSITIONAL OPTIONS.

ACTUELLE MAIS PLUS CONVENTIONNELLE LA COMPOSITION D'ANGLE HABILLEE DE PORTES AVEC CADRE EN BOIS CHENE BLANC ABSOLU. LES VEDETTES RESTENT LES PLANS, LES DOSSERETS, LES CONSOLES, LES CAISSONS EN METAL TANDIS QUE LES RANGEMENTS (GRANDS, FONCTIONNELS, EQUIPES) METTENT EN AVANT LES MULTIPLES POSSIBILITES DE COMPOSITION DE LA CUISINE ATELIER.

ETWAS KLASSISCHER PRÄSENTIERT SICH DIESE ECKKOMBINATION MIT RAHMENFRONTEN IN EICHE WEISS ABSOLUT. PROTAGONISTEN SIND DIE ARBEITSPLATTE, DIE WANDVERKLEIDUNG, DIE BORDE UND DIE METALLSTRUKTUREN. GROSSRÄUMIGE, FUNKTIONALE UND KOMPLETT AUSGESTATTETE ELEMENTE BRINGEN DIE UNZÄHLIGEN KOMBINATIONSMÖGLICHKEITEN DER ATELIER ZU VOLLER GELTUNG.

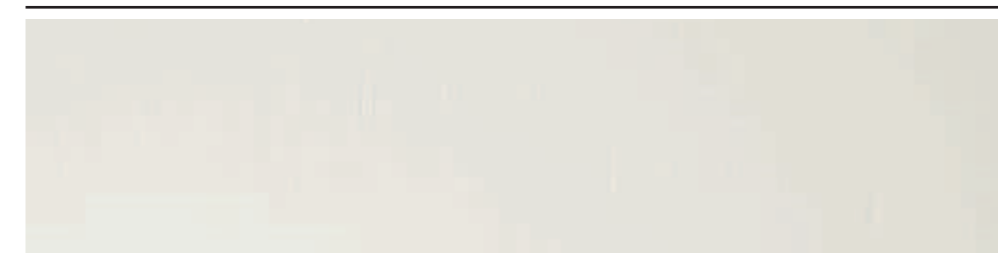
MODERNA PERO MÁS CONVENCIONAL ES LA COMPOSICIÓN ANGULAR DOTADA DE PUERTAS CON BASTIDOR DE MADERA ROBLE BLANCO ABSOLUTO. COMO SIEMPRE, LAS PROTAGONISTAS SON LAS ENCIMERAS, LAS TRASERAS, LAS REPISAS Y LAS ESTRUCTURAS METÁLICAS, MIENTRAS QUE LOS MÓDULOS CONTENEDORES (GRANDES, FUNCIONALES Y EQUIPADOS CON ACCESORIOS) DESTACAN LAS NUMEROSAS POSIBILIDADES DE COMPOSICIÓN QUE OFRECE LA COCINA ATELIER.



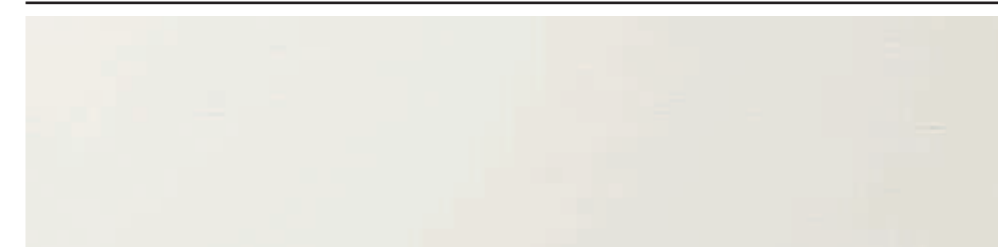
ATELIER



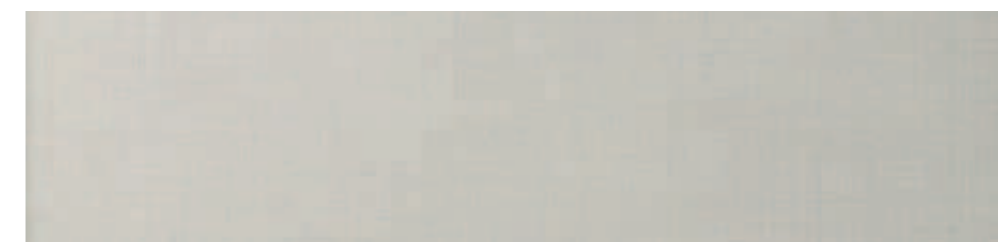
ATELIER: Rovere Bianco Assoluto
ATELIER: Absolute White Oak
ATELIER: Chêne Blanc Absolu
ATELIER: Eiche Weiß Absolut
ATELIER: Roble Blanco Absoluto



STRUTTURA ROVERE BIANCO ASSOLUTO
ABSOLUTE WHITE OAK CARCASE
CAISSON CHENE BLANC ABSOLU
KORPUS EICHE WEISS ABSOLUT
ESTRUCTURA ROBLE BLANCO ABSOLUTO



ANTA TELAIO CON PANNELLO IMPIALLACCIATO ROVERE BIANCO ASSOLUTO SCAV 670
FRAME DOOR WITH PANEL VENEERED IN SCAV 670 ABSOLUTE WHITE OAK
PORTE AVEC CADRE AVEC PANNEAU PLAQUE CHENE BLANC ABSOLU SCAV 670
FRONT MIT RAHMEN UND FÜLLUNG FURNIERT EICHE WEISS ABSOLUT SCAV 670
PUERTAS CON BASTIDOR Y PANEL CENTRAL ENCHAPADO ROBLE BLANCO ABSOLUTO SCAV 670

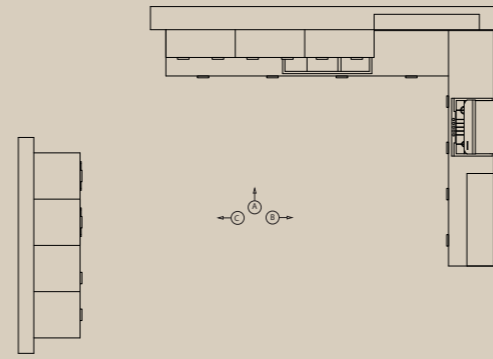


ANTA TELAIO ROVERE BIANCO ASSOLUTO SCAV 670 CON VETRO EFFETTO TESSUTO
FRAME DOOR IN SCAV 670 ABSOLUTE WHITE OAK WITH FABRIC EFFECT GLASS
PORTE AVEC CADRE CHENE BLANC ABSOLU SCAV 670 AVEC VERRE EFFET TISSU
FRONT MIT RAHMEN EICHE WEISS ABSOLUT SCAV 670 UND GLASFÜLLUNG IN TEXTILOPTIK
PUERTAS DE CRISTAL EFECTO TEJIDO CON BASTIDOR ROBLE BLANCO ABSOLUTO SCAV 670

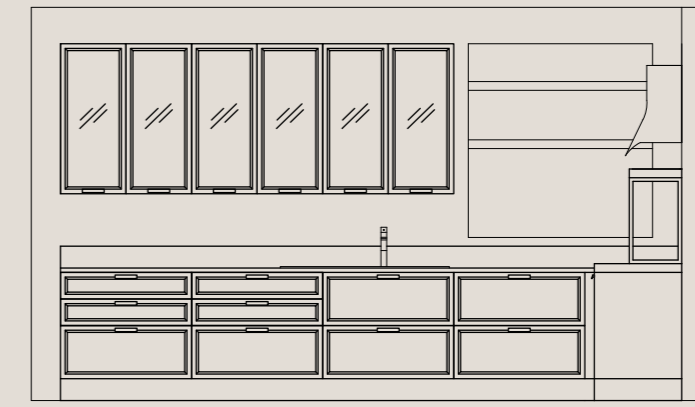
IN QUESTO SCHEMA SONO RIASSUNTE LE FINITURE DELLE COMPOSIZIONI CHE VENGONO PRESENTATE NELLE PROSSIME PAGINE. THIS CHART SUMMARISES THE FINISHES OF THE COMPOSITIONS ILLUSTRATED ON THE PAGES WHICH FOLLOW. LE PRESENT SCHEMA RÉCAPITULE LES FINITIONS DES COMPOSITIONS PRÉSENTÉES AUX PAGES SUIVANTES. HIER EINE ZUSAMMENFASSUNG DER FINISHS DER AUF DEN FOLGENDEN SEITEN GEZEIGTEN KOMBINATIONSVORSCHLÄGE. EN ESTE ESQUEMA SE ENCUENTRAN SINTETIZADOS LOS ACABADOS DE LAS COMPOSICIONES QUE SE PRESENTAN EN LAS PRÓXIMAS PÁGINAS.



MAPPA DELLE FUNZIONI
 FUNCTIONAL MAP
 LISTE DES FONCTIONS
 MAPPE DER FUNKTIONEN
 MAPA DE LAS
 ÁREAS FUNCIONALES

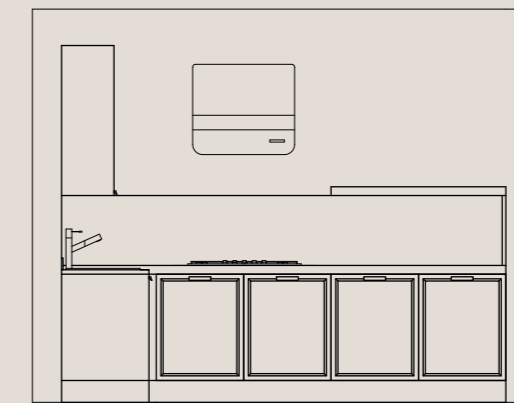


VISTA A
 VIEW
 VUE
 ANSICHT
 VISTA



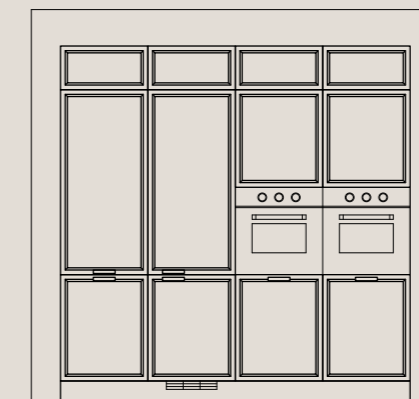
Dispensa Larder Garde-manger Vorrat Despensa	Dispensa Larder Garde-manger Vorrat Despensa	Dispensa Larder Garde-manger Vorrat Despensa	Dispensa Larder Garde-manger Vorrat Despensa
Preparazione Préparation Zubereiten Preparación	Preparazione Préparation Zubereiten Preparación	Lavaggio Washing Lavage Spülen Lavado	

VISTA B
 VIEW
 VUE
 ANSICHT
 VISTA



Aspirazione Extraction Aspiration Ansaugung Aspiración	Cottura Cooking Cuisson Kochen Cocción	Preparazione Préparation Zubereiten Preparación
--	--	--

VISTA C
 VIEW
 VUE
 ANSICHT
 VISTA



Dispensa Larder Garde-manger Vorrat Despensa	Refrigerazione Réfrigérateur Kühlen Refrigeración	Cottura Cooking Cuisson Kochen Cocción	Cottura Cooking Cuisson Kochen Cocción
--	--	--	--





Una composizione con piano in laminato effetto tessuto Kaky (lo spessore è di 4 cm) e con struttura in metallo verniciato grigio. Lo schienale, nella stessa finitura, ha un'altezza di 50 cm. Vengono proposti nell'altezza 103 cm. i pensili con telaio e vetro effetto tessuto. La composizione è completata da basi con cestoni e cassetti. Attrezzando il tutto con la vasta gamma di accessori disponibili Atelier diventa una grande cucina.

A composition with Khaki fabric effect laminate work-top (4 cm thick) and grey painted metal carcass. The wall units with framed doors and fabric-effect glass feature in height 103 cm. The composition is completed by base units with big baskets and drawers. Equipping all these items with the vast range of accessories available makes Atelier a truly great kitchen.

Une composition avec un plan en stratifié effet tissu Kaky (épaisseur 4 cm) et un caisson en métal verni gris. Le dossier, dans la même finition, a une hauteur de 50 cm. Pour les hauts avec cadre et verre effet tissu, la hauteur est de 103 cm. La composition comprend aussi des bas équipés de paniers et tiroirs. En équipant l'ensemble de la vaste gamme d'accessoires disponibles, Atelier peut ainsi devenir une "grande" cuisine.

Eine Atelier mit 4 cm starker Laminatplatte in Kaky-Stoffoptik, mit Struktur aus Grau lackiertem Metall. Die Wandverkleidung im selben Finish ist 50 cm hoch. 103 cm hingegen für die Oberschränke mit Rahmen und Glas in Stoffoptik. Die Kombination ist durch Unterschränke mit Auszügen und Schubladen ergänzt. Die umfangreiche Zubehörpalette macht Atelier zu einer wirklich großen „Küche“.

Una composición con encimera de 4 cm de espesor en laminado efecto tejido Caqui y estructura en metal barnizado de color Gris. La trasera, de 50 cm de altura, presenta el mismo acabado. Los muebles altos, con puertas de cristal efecto tejido y bastidor, son en cambio de 103 centímetros de altura. La composición se completa con bajos dotados de cajones y cestos. Equipando los muebles con la vasta gama de accesorios disponibles, Atelier puede convertirse en una gran cocina.





Soluzioni alternative per la zona cottura e la zona lavello, con armadio a tre ante sospeso da terra, alto 184 centimetri (le ante sono in vetro con effetto tessuto). Il forno è su colonna; le maniglie, in metallo nickel satinato, sono posizionate in modo diverso per una comoda apertura di pensili e basi. Ancora un dettaglio: piano e schienale sono in Quarz Basalto, finitura opaca.

Alternative solutions for the cooking and sink zones, with three-door cupboard suspended above the floor, 184 centimetres tall (the doors are in fabric-effect glass). The oven is in a tall unit; the handles, in satin-finish nickel, are positioned differently for convenient opening of wall and base units. One more detail: the work-top and wall cladding are in mat-finish Basalto Quarz.

Des solutions alternatives pour la zone de cuisson et la zone de lavage, avec une armoire à trois portes suspendue, haute de 184 cm (les portes sont en verre avec effet tissu). Le four est inséré dans une colonne; les poignées, en métal nickel satiné, sont positionnées différemment pour permettre une ouverture facile des hauts et des bas. Autre détail: plan et dossier sont en Quarz Basalto, finition opaque.

Attraktive Alternativen bieten sich für den Koch- und Spülbereich an - ein 184 cm hoher, bodenfreier Schrank mit drei Vitrinenfronten (Glas in Stoffoptik), ein Geräteschrank mit Einbaueinheit, unterschiedlich platzierte Griffe aus Metall Nickel Satiniert für ein bequemes Öffnen der Unter- und Oberschränke, Quarz Basalto in mattem Finish für die Arbeitsplatte und das Wandpaneel.

Diferentes soluciones para las zonas de cocción y de lavado, con armario suspendido de 184 centímetros de altura dotado de tres puertas en cristal efecto tejido. El horno está colocado en una columna; los tiradores, en metal con acabado níquel satinado, se encuentran en diferentes posiciones para facilitar la apertura de los muebles altos y bajos. Otro detalle: la encimera y la trasera son de Quarz Basalto con acabado mate.







Tavolo "Atelier" "Atelier" Table Table "Atelier" Tisch "Atelier" Mesa "Atelier"



Il tavolo Atelier ha le gambe in ferro verniciato Grigio Alluminio o Nero. Il piano è fisso rivestito di laminato disponibile in diversi colori.

The Atelier table has Aluminium Grey or Black painted iron legs. The fixed top is finished in laminate, available in various colours.

Les pieds de la table Atelier sont en fer verni Gris Aluminium ou Noir. Le dessus est fixe et revêtu de stratifié disponible dans plusieurs coloris.

Beine aus in Grau Aluminium oder Schwarz lackiertem Eisen. Nicht ausziehbare Platte mit Laminatbeschichtung in diversen Farben.

Estructura y patas en hierro barnizado de color Gris Aluminio o Negro. El tablero es fijo, de laminado de varios colores.

Tavolo "Margot" "Margot" Table Table "Margot" Tisch "Margot" Mesa "Margot"



Il tavolo Margot ha basamento rivestito di laminato in vari colori. Le gambe sono in massello di Frassino tinto Rovere Moro, Rovere Bianco Assoluto, Rovere Grigio, Rovere Rosso, Rovere Panna, Rovere Naturale, Rovere Azzurro, Rovere Giallo, Rovere Verde, Rovere Bianco o in massello di Faggio tinto in color Ciliegio. Il piano può essere allungabile o fisso in laminato con profilo "Legno" o in laminato con profilo ABS su tutti i lati disponibile in diversi colori; oppure fisso in vari materiali.

The frame of the Margot table is finished in laminate in various colours. The legs are in Dark Oak, Absolute White Oak, Grey Oak, Red Oak, Cream Oak, Natural Oak, Light Blue Oak, Yellow Oak, Green Oak and White Oak varnished solid Ash or Cherry varnished solid Beech. The top may be extendible or fixed in laminate with "Wood" edging or in laminate with ABS edging on all sides, available in various colours, or fixed in various materials.

Le cadre de la table Margot est recouvert de stratifié dans divers coloris. Les pieds sont en Frêne massif teint Chêne Foncé, Chêne Blanc Absolu, Chêne Gris, Chêne Rouge, Chêne Crème, Chêne Naturel, Chêne Bleu Ciel, Chêne Jaune, Chêne Vert, Chêne Blanc et en Hêtre massif teint Cerisier. Le dessus peut être à rallonges ou fixe en stratifié avec profil « Bois » ou en stratifié avec profil ABS sur tous les côtés, disponible dans divers coloris ; ou fixe dans divers matériaux.

Zarge mit Laminatbeschichtung in diversen Farben. Beine massive Esche gebeizt Eiche Dunkel, Eiche Weiß Absolut, Eiche Grau, Eiche Rot, Eiche Creme,

Eiche Natur, Eiche Azur, Eiche Gelb, Eiche Grün, Eiche Weiß oder massive Buche gebeizt Kirschbaum. Ausziehbare oder nicht ausziehbare Laminatplatte in diversen Farben mit "Holzprofil" oder ABS-Profil auf allen Seiten, oder nicht ausziehbare Platte aus diversen Materialien.

Estructura revestida en laminado de varios colores. Patas en madera maciza de Fresno teñido de color Roble Oscuro, Roble Blanco Absoluto, Roble Gris, Roble Rojo, Roble Crema, Roble Natural, Roble Celeste, Roble Amarillo, Roble Verde y Roble Blanco o en madera maciza de Haya teñida de color Cerezo. Tablero extensible o fijo, en laminado de varios colores con perfil de madera o ABS en todos sus lados, o bien fijo, en varios materiales.

Tavolo "Happening" "Happening" Table Table "Happening" Tisch "Happening" Mesa "Happening"



Il tavolo Happening ha il basamento in multistrato impiallacciato Frassino tinto Rovere Moro, Rovere Bianco Assoluto, Rovere Grigio, Rovere Rosso, Rovere Panna, Rovere Naturale, Rovere Azzurro, Rovere Giallo, Rovere Verde, Rovere Bianco e in Faggio tinto in color Ciliegio. Le gambe sono in massello di Frassino tinto Rovere Moro, Rovere Bianco Assoluto, Rovere Grigio, Rovere Rosso, Rovere Panna, Rovere Naturale, Rovere Azzurro, Rovere Giallo, Rovere Verde, Rovere Bianco e in Faggio tinto in color Ciliegio. Il piano può essere allungabile o fisso in laminato con profilo ABS su tutti i lati, disponibile in diversi colori; oppure fisso in vari materiali.

The Happening table has frame in multilayered wood veneered with Dark Oak, Absolute White Oak, Grey Oak, Red Oak, Cream Oak, Natural Oak, Light Blue Oak, Yellow Oak, Green Oak and White Oak varnished Ash and Cherry varnished Beech. The legs are in Dark Oak, Absolute White Oak, Grey Oak, Red Oak, Cream Oak, Natural Oak, Light Blue Oak, Yellow Oak, Green Oak and White Oak painted solid Ash and Cherry painted Beech. The top may be extendible or fixed in laminate with ABS edging on all sides, available in various colours, or fixed in various materials.

Le cadre de la table Happening est en multiplis plaqué Frêne teint Chêne Foncé, Chêne Blanc Absolu, Chêne Gris, Chêne Rouge, Chêne Crème, Chêne Naturel, Chêne Bleu Ciel, Chêne Jaune, Chêne Vert, Chêne Blanc et en Hêtre teint Cerisier. Les pieds sont en Frêne massif teint Chêne Foncé, Chêne Blanc Absolu, Chêne Gris, Chêne Rouge, Chêne Crème, Chêne Naturel, Chêne Bleu Ciel, Chêne Jaune, Chêne Vert, Chêne Blanc et en Hêtre teint Cerisier.

dessus est à rallonge ou fixe en stratifié avec profil ABS sur tous les côtés, disponible dans plusieurs coloris, ou fixe dans divers matériaux.

Zarge Schichtholz furniert Esche gebeizt Eiche Dunkel, Eiche Weiß Absolut, Eiche Grau, Eiche Rot, Eiche Creme, Eiche Natur, Eiche Azur, Eiche Gelb, Eiche Grün, Eiche Weiß und Buche gebeizt Kirschbaum. Beine massive Esche gebeizt Eiche Dunkel, Eiche Weiß Absolut, Eiche Grau, Eiche Rot, Eiche Creme, Eiche Natur, Eiche Azur, Eiche Gelb, Eiche Grün, Eiche Weiß und Buche gebeizt Kirschbaum. Ausziehbare oder nicht ausziehbare Platte mit Laminatbeschichtung und ABS-Profil auf allen Seiten, in diversen Farben, oder nicht ausziehbar in diversen Materialien.

Estructura en madera multilaminar enchapada en Fresno teñido de color Roble Oscuro, Roble Blanco Absoluto, Roble Gris, Roble Rojo, Roble Crema, Roble Natural, Roble Celeste, Roble Amarillo, Roble Verde y Roble Blanco, o en Haya teñida de color Cerezo. Las patas son de madera maciza de Fresno teñido de color Roble Oscuro, Roble Blanco Absoluto, Roble Gris, Roble Rojo, Roble Crema, Roble Natural, Roble Celeste, Roble Amarillo, Roble Verde y Roble Blanco, o de Haya teñida de color Cerezo. El tablero puede ser extensible o fijo en laminado de varios colores con perfil de ABS en todos sus lados, o bien fijo en varios materiales.

Tavolo "Duke" "Duke" Table Table "Duke" Tisch "Duke" Mesa "Duke"



Il tavolo Duke ha basamento e gambe in massello di Frassino tinto Rovere Moro, Rovere Bianco Assoluto, Rovere Grigio, Rovere Rosso, Rovere Panna, Rovere Naturale, Rovere Azzurro, Rovere Giallo, Rovere Verde, Rovere Bianco e in Faggio tinto in color Ciliegio. Il piano è allungabile in laminato, disponibile in diversi colori.

The Duke table has frame and legs in Dark Oak, Absolute White Oak, Grey Oak, Red Oak, Cream Oak, Natural Oak, Light Blue Oak, Yellow Oak, Green Oak and White Oak varnished solid Ash and Cherry varnished Beech. The extendible top is in laminate, available in various colours.

Le cadre et les pieds de la table Duke sont en Frêne massif teint Chêne Foncé, Chêne Blanc Absolu, Chêne Gris, Chêne Rouge, Chêne Crème, Chêne Naturel, Chêne Bleu Ciel, Chêne Jaune, Chêne Vert, Chêne Blanc et en Hêtre teint Cerisier. Le dessus est à rallonges en stratifié, disponible dans divers coloris.

Zarge und Beine massive Esche gebeizt Eiche Dunkel, Eiche Weiß Absolut, Eiche Grau, Eiche Rot, Eiche Creme, Eiche Natur, Eiche Azur, Eiche Gelb, Eiche Grün, Eiche Weiß und Buche gebeizt Kirschbaum. Ausziehbare Laminatplatte in diversen Farben.

Estructura y patas en madera maciza de Fresno teñido de color Roble Oscuro, Roble Blanco Absoluto, Roble Gris, Roble Rojo, Roble Crema, Roble Natural, Roble Celeste, Roble Amarillo, Roble Verde y Roble Blanco o en madera maciza de Haya teñida de color Cerezo. Tablero extensible, en laminado de varios colores

Tavolo "Quadrifoglio" "Quadrifoglio" Table Table "Quadrifoglio" Tisch "Quadrifoglio" Mesa "Quadrifoglio"



Il tavolo Quadrifoglio ha la struttura allungabile o fissa in metallo verniciato Grigio; le gambe in metallo verniciato Grigio. Il piano è allungabile, rivestito in laminato con bordo listellare disponibile in diversi colori.

The Quadrifoglio table has extendible or fixed frame in Grey painted metal; its legs are in Grey painted metal. The top is extendible, finished with laminate with strip wood edge, available in various colours.

La structure de la table Quadrifoglio est à rallonge ou fixe en métal verni Gris; les pieds sont en métal verni Gris. Le dessus est à rallonge, recouvert de stratifié avec chant en lamellé-collé disponible dans plusieurs coloris.

Ausziehbare oder nicht ausziehbare Struktur und Beine aus Grau lackiertem Metall. Ausziehbare Platte mit Laminatbeschichtung in diversen Farben und Kante aus stabverleimtem Holz.

Estructura extensible o fija, de metal barnizado Gris; patas de metal barnizado Gris. El tablero es extensible, revestido en laminado de varios colores con borde de madera listada.



Sedia Happening: La sedia Happening ha il fusto e lo schienale in massello di Frassino tinto Rovere Moro, Rovere Bianco Assoluto, Rovere Grigio, Rovere Rosso, Rovere Panna, Rovere Naturale, Rovere Azzurro, Rovere Giallo, Rovere Verde, Rovere Bianco o in massello di Faggio, tinto in color Ciliegio.

Happening Chair: The Happening chair has frame and back in Dark Oak, Absolute White Oak, Grey Oak, Red Oak, Cream Oak, Natural Oak, Light Blue Oak, Yellow Oak, Green Oak and White Oak varnished solid Ash or Cherry varnished solid Beech.

Chaise Happening: Le cadre et le dossier de la chaise Happening sont en Frêne massif teint Chêne Foncé, Chêne Blanc Absolu, Chêne Gris, Chêne Rouge, Chêne Crème, Chêne Naturel, Chêne Bleu Ciel, Chêne Jaune, Chêne Vert, Chêne Blanc ou en Hêtre massif teint Cerisier.

Stuhl Happening: Gestell und Rückenlehne massive Esche gebeizt Eiche Dunkel, Eiche Weiß Absolut, Eiche Grau, Eiche Rot, Eiche Creme, Eiche Natur, Eiche Azur, Eiche Gelb, Eiche Grün, Eiche Weiß oder massive Buche gebeizt Kirschbaum.

Stuhl Happening: Gestell und Rückenlehne massive Esche gebeizt Eiche Dunkel, Eiche Weiß Absolut, Eiche Grau, Eiche Rot, Eiche Creme, Eiche Natur, Eiche Azur, Eiche Gelb, Eiche Grün, Eiche Weiß oder massive Buche gebeizt Kirschbaum.



Sgabello Happening: Lo sgabello Happening ha il fusto e lo schienale in massello di Frassino tinto Rovere Moro, Rovere Bianco Assoluto, Rovere Grigio, Rovere Rosso, Rovere Panna, Rovere Naturale, Rovere Azzurro, Rovere Giallo, Rovere Verde, Rovere Bianco o in massello di Faggio, tinto in color Ciliegio. Il fondino è in paglia sintetica.

Happening Stool: The Happening stool has frame and back in Dark Oak, Absolute White Oak, Grey Oak, Red Oak, Cream Oak, Natural Oak, Light Blue Oak, Yellow Oak, Green Oak and White Oak varnished solid Ash or Cherry varnished solid Beech. The seat is in synthetic straw.

Tabouret Happening: Le cadre et le dossier du tabouret Happening sont en Frêne massif teint Chêne Foncé, Chêne Blanc Absolu, Chêne Gris, Chêne Rouge, Chêne Crème, Chêne Naturel, Chêne Bleu Ciel, Chêne Jaune, Chêne Vert, Chêne Blanc ou en Hêtre massif teint Cerisier. L'assise est en paille synthétique.

Hocker Happening: Gestell und Rückenlehne massive Esche gebeizt Eiche Dunkel, Eiche Weiß Absolut, Eiche Grau, Eiche Rot, Eiche Creme, Eiche Natur, Eiche Azur, Eiche Gelb, Eiche Grün, Eiche Weiß oder massive Buche gebeizt Kirschbaum. Sitzfläche Kunststroh.

Taburete Happening: Estructura y respaldo en madera maciza de Fresno teñido de color Roble Oscuro, Roble Blanco Absoluto, Roble Gris, Roble Rojo, Roble Crema, Roble Natural, Roble Celeste, Roble Amarillo, Roble Verde y Roble Blanco, o en madera maciza de Haya teñida de color Cerezo. Asiento de paja sintética.



Sedia Margot: La sedia Margot ha il fusto in massello di Frassino tinto Rovere Moro, Rovere Bianco Assoluto, Rovere Grigio, Rovere Rosso, Rovere Panna, Rovere Naturale, Rovere Azzurro, Rovere Giallo, Rovere Verde, Rovere Bianco o in massello di Faggio tinto in color Ciliegio; il fondino è in paglia naturale, impiallacciato Frassino tinto Rovere Moro, Rovere Bianco Assoluto, Rovere Grigio, Rovere Rosso, Rovere Panna, Rovere Naturale, Rovere Azzurro, Rovere Giallo, Rovere Verde, Rovere Bianco o impiallacciato Faggio tinto in color Ciliegio.

Margot Chair: The Margot stool has frame in Dark Oak, Absolute White Oak, Grey Oak, Red Oak, Cream Oak, Natural Oak, Light Blue Oak, Yellow Oak, Green Oak and White Oak varnished solid Ash or Cherry varnished solid Beech; the seat is in natural straw, veneered in Dark Oak, Absolute White Oak, Grey Oak, Red Oak, Cream Oak, Natural Oak, Light Blue Oak, Yellow Oak, Green Oak and White Oak varnished Ash or veneered in Cherry varnished Beech.

Chaise Margot: Le cadre de la chaise Margot est en Frêne massif teint Chêne Foncé, Chêne Blanc Absolu, Chêne Gris, Chêne Rouge, Chêne Crème, Chêne Naturel, Chêne Bleu Ciel, Chêne Jaune, Chêne Vert, Chêne Blanc ou en Hêtre massif teint Cerisier. L'assise est en paille naturelle, plaquée Frêne teint Chêne Foncé, Chêne Blanc Absolu, Chêne Gris, Chêne Rouge, Chêne Crème, Chêne Naturel, Chêne Bleu Ciel, Chêne Jaune, Chêne Vert, Chêne Blanc ou plaquée Hêtre teint Cerisier.

Stuhl Margot: Gestell massive Esche gebeizt Eiche Dunkel, Eiche Weiß Absolut, Eiche Grau, Eiche Rot, Eiche Creme, Eiche Natur, Eiche Azur, Eiche Gelb, Eiche Grün, Eiche Weiß oder massive Buche gebeizt Kirschbaum. Sitzfläche Naturstroh, furniert Esche gebeizt Eiche Dunkel, Eiche Weiß Absolut, Eiche Grau, Eiche Rot, Eiche Creme, Eiche Natur, Eiche Azur, Eiche Gelb, Eiche Grün, Eiche Weiß oder furniert Buche gebeizt Kirschbaum.

Silla Margot: Estructura en madera maciza de Fresno teñido de color Roble Oscuro, Roble Blanco Absoluto, Roble Gris, Roble Rojo, Roble Crema, Roble Natural, Roble Celeste, Roble Amarillo, Roble Verde y Roble Blanco, o en madera maciza de Haya teñida de color Cerezo; asiento de paja natural, enchapado Fresno teñido de color Roble Oscuro, Roble Blanco Absoluto, Roble Gris, Roble Rojo, Roble Crema, Roble Natural, Roble Celeste, Roble Amarillo, Roble Verde y Roble Blanco o enchapado en Haya teñida de color Cerezo.



Sgabello Margot: Lo sgabello Margot ha il fusto in massello di Frassino tinto Rovere Moro, Rovere Bianco Assoluto, Rovere Grigio, Rovere Rosso, Rovere Panna, Rovere Naturale, Rovere Azzurro, Rovere Giallo, Rovere Verde, Rovere Bianco o in massello di Faggio tinto in color Ciliegio; il fondino è in paglia naturale.

Margot Stool: The Margot stool has frame in Dark Oak, Absolute White Oak, Grey Oak, Red Oak, Cream Oak, Natural Oak, Light Blue Oak, Yellow Oak, Green Oak and White Oak varnished solid Ash or Cherry varnished solid Beech; the seat is in natural straw.

Tabouret Margot: Le cadre du tabouret Margot est en Frêne massif teint Chêne Foncé, Chêne Blanc Absolu, Chêne Gris, Chêne Rouge, Chêne Crème, Chêne Naturel, Chêne Bleu Ciel, Chêne Jaune, Chêne Vert, Chêne Blanc ou en Hêtre massif teint Cerisier ; l'assise est en paille naturelle.

Hocker Margot: Gestell massive Esche gebeizt Eiche Dunkel, Eiche Weiß Absolut, Eiche Grau, Eiche Rot, Eiche Creme, Eiche Natur, Eiche Azur, Eiche Gelb, Eiche Grün, Eiche Weiß oder massive Buche gebeizt Kirschbaum. Sitzfläche Naturstroh, furniert Esche gebeizt Eiche Dunkel, Eiche Weiß Absolut, Eiche Grau, Eiche Rot, Eiche Creme, Eiche Natur, Eiche Azur, Eiche Gelb, Eiche Grün, Eiche Weiß oder furniert Buche gebeizt Kirschbaum.



Sedia Flex: La sedia Flex ha il fusto in metallo verniciato grigio; la seduta e lo schienale sono in massello di Frassino tinto Rovere Moro, Rovere Bianco Assoluto, Rovere Grigio, Rovere Rosso, Rovere Panna, Rovere Naturale, Rovere Azzurro, Rovere Giallo, Rovere Verde, Rovere Bianco o Faggio tinto in color Ciliegio.

Flex Chair: The Flex chair has frame in grey painted metal; the seat and back are in Dark Oak, Absolute White Oak, Grey Oak, Red Oak, Cream Oak, Natural Oak, Light Blue Oak, Yellow Oak, Green Oak and White Oak varnished solid Ash or Cherry varnished solid Beech.

Chaise Flex: Le cadre de la chaise Flex est en métal verni gris; l'assise et le dossier sont en Frêne massif teint Chêne Foncé, Chêne Blanc Absolu, Chêne Gris, Chêne Rouge, Chêne Crème, Chêne Naturel, Chêne Bleu Ciel, Chêne Jaune, Chêne Vert, Chêne Blanc ou Hêtre teint Cerisier.

Stuhl Flex: Gestell aus Grau lackiertem Metall. Sitzfläche und Rückenlehne massive Esche gebeizt Eiche Dunkel, Eiche Weiß Absolut, Eiche Grau, Eiche Rot, Eiche Creme, Eiche Natur, Eiche Azur, Eiche Gelb, Eiche Grün, Eiche Weiß oder Buche gebeizt Kirschbaum.

Silla Flex: Estructura en metal barnizado Gris; asiento y respaldo en madera maciza de Fresno teñido de color Roble Oscuro, Roble Blanco Absoluto, Roble Gris, Roble Rojo, Roble Crema, Roble Natural, Roble Celeste, Roble Amarillo, Roble Verde y Roble Blanco, o de Haya teñida de color Cerezo.



Sgabello Flex: Lo sgabello Flex ha il fusto in metallo verniciato grigio; la seduta e lo schienale sono in massello di Frassino tinto Rovere Moro, Rovere Bianco Assoluto, Rovere Grigio, Rovere Rosso, Rovere Panna, Rovere Naturale, Rovere Azzurro, Rovere Giallo, Rovere Verde, Rovere Bianco o Faggio tinto in color Ciliegio.

Flex Stool: The Flex stool has frame in grey painted metal; the seat and back are in Dark Oak, Absolute White Oak, Grey Oak, Red Oak, Cream Oak, Natural Oak, Light Blue Oak, Yellow Oak, Green Oak and White Oak varnished solid Ash or Cherry varnished solid Beech.

Tabouret Flex: Le cadre du tabouret Flex est en métal verni gris; l'assise et le dossier sont en Frêne massif teint Chêne Foncé, Chêne Blanc Absolu, Chêne Gris, Chêne Rouge, Chêne Crème, Chêne Naturel, Chêne Bleu Ciel, Chêne Jaune, Chêne Vert, Chêne Blanc ou Hêtre teint Cerisier.

Hocker Flex: Gestell aus Grau lackiertem Metall. Sitzfläche und Rückenlehne massive Esche gebeizt Eiche Dunkel, Eiche Weiß Absolut, Eiche Grau, Eiche Rot, Eiche Creme, Eiche Natur, Eiche Azur, Eiche Gelb, Eiche Grün, Eiche Weiß oder Buche gebeizt Kirschbaum.

Taburete Flex: Estructura en metal barnizado Gris; asiento y respaldo en madera maciza de Fresno teñido de color Roble Oscuro, Roble Blanco Absoluto, Roble Gris, Roble Rojo, Roble Crema, Roble Natural, Roble Celeste, Roble Amarillo, Roble Verde y Roble Blanco, o de Haya teñida de color Cerezo.



Sedia Clip: La sedia Clip ha il fusto in metallo cromato o verniciato grigio; la seduta e lo schienale sono in multistrato di Faggio impiallacciato Frassino tinto Rovere Moro, Rovere Bianco Assoluto, Rovere Grigio, Rovere Rosso, Rovere Panna, Rovere Naturale, Rovere Azzurro, Rovere Giallo, Rovere Verde, Rovere Bianco o Faggio tinto in color Ciliegio.

Clip Chair: The Clip chair has chromed or Aluminium Grey painted metal frame; the seat and back are in multilayered Beech veneered with Dark Oak, Absolute White Oak, Grey Oak, Red Oak, Cream Oak, Natural Oak, Light Blue Oak, Yellow Oak, Green Oak and White Oak varnished Ash or Cherry varnished Beech.

Chaise Clip: Le cadre de la chaise Clip est en métal chromé ou verni Gris Aluminium; l'assise et le dossier sont en multipis de Hêtre plaqué Frêne teint Chêne Foncé, Chêne Blanc Absolu, Chêne Gris, Chêne Rouge, Chêne Crème, Chêne Naturel, Chêne Bleu Ciel, Chêne Jaune, Chêne Vert, Chêne Blanc ou plaqué Hêtre teint Cerisier.

Stuhl Clip: Gestell aus verchromtem oder Grau Aluminium lackiertem Metall. Sitzfläche und Rückenlehne in Buchen-schichtholz furniert Esche gebeizt Eiche Dunkel, Eiche Weiß Absolut, Eiche Grau, Eiche Rot, Eiche Creme, Eiche Natur, Eiche Azur, Eiche Gelb, Eiche Grün, Eiche Weiß oder furniert Buche gebeizt Kirschbaum.

Silla Clip: Estructura en metal cromado o barnizado de color Gris Aluminio; asiento y respaldo en madera multilaminar de Haya enchapada en Fresno teñido de color Roble Oscuro, Roble Blanco Absoluto, Roble Gris, Roble Rojo, Roble Crema, Roble Natural, Roble Celeste, Roble Amarillo, Roble Verde y Roble Blanco, o enchapada en Haya teñida de color Cerezo.



Sedia Niky: La sedia Niky ha il fusto, lo schienale e il fondino in massello di Frassino tinto Rovere Moro, Rovere Bianco Assoluto, Rovere Grigio, Rovere Rosso, Rovere Panna, Rovere Naturale, Rovere Azzurro, Rovere Giallo, Rovere Verde, Rovere Bianco o impiallacciato Faggio tinto in color Ciliegio.

Niky Chair: The Niky chair has frame, back and seat in Dark Oak, Absolute White Oak, Grey Oak, Red Oak, Cream Oak, Natural Oak, Light Blue Oak, Yellow Oak, Green Oak and White Oak varnished solid Ash or Cherry varnished Beech veneer.

Chaise Niky: Le cadre, le dossier et l'assise de la chaise Niky sont en Frêne massif teint Chêne Foncé, Chêne Blanc Absolu, Chêne Gris, Chêne Rouge, Chêne Crème, Chêne Naturel, Chêne Bleu Ciel, Chêne Jaune, Chêne Vert, Chêne Blanc ou plaqué Hêtre teint Cerisier.

Stuhl Niky: Gestell, Rückenlehne und Sitzfläche massive Esche gebeizt Eiche Dunkel, Eiche Weiß Absolut, Eiche Grau, Eiche Rot, Eiche Creme, Eiche Natur, Eiche Azur, Eiche Gelb, Eiche Grün, Eiche Weiß oder furniert Buche gebeizt Kirschbaum.

Silla Niky: Estructura, asiento y respaldo en madera maciza de Fresno teñido de color Roble Oscuro, Roble Blanco Absoluto, Roble Gris, Roble Rojo, Roble Crema, Roble Celeste, Roble Amarillo, Roble Verde y Roble Blanco, o enchapada en Haya teñida de color Cerezo.



Per le cucine Atelier sono disponibili anche altri modelli di tavoli e sedie e una grande varietà di piani, di accessori e di elettrodomestici. Per la scelta si possono consultare, presso i Rivenditori, i relativi Cataloghi "Cucina e complementi: affinità elettive", "Materiali per Piani", "Accessori", "Elettrodomestici" pubblicati dalla Scavolini.

Other models of tables and chairs and a wide range of tops and accessories are also available for the Atelier kitchen. For details please consult Scavolini's «Kitchen and accessories: elective affinities», «Materials for Tops» and «Accessories» catalogues available from authorised dealers.

D'autres modèles de tables et chaises et une grande variété de plans de travail et d'accessoires sont également disponibles pour la cuisine Atelier. Pour les choisir vous pouvez consulter les catalogues publiés par la Maison Scavolini «Cuisine et compléments: affinités électives», «Matériaux pour Piani», «Accessoires» et «Électroménagers» que vous trouverez chez les Revendeurs.

Weitere Tisch- und Stuhlmodelle fürs Modell Atelier, sowie eine große Auswahl an Platten und Zubehör finden Sie bei Ihrem Scavolini-Händler in den Katalogen "Küche und Zubehöre: Wahlverwandtschaften", "Materialien für Arbeitsplatten", "Zubehör" und "Haushaltgeräte".

Para la cocina Atelier también pueden elegirse otros modelos de mesas y sillas y una gran variedad de encimeras y de accesorios. Para ello es posible consultar los Catálogos «Cocina y complementos: afinidades electivas», «Materiales para encimeras» y «Accesorios» publicados por Scavolini y disponibles en las tiendas de nuestros revendedores.

STRUTTURA ROVERE MORO
DARK OAK CARCASE
CAISSON CHENE FONCE
KORPUS EICHE DUNKEL
ESTRUCTURA ROBLE OSCURO

STRUTTURA ROVERE BIANCO ASSOLUTO
ABSOLUTE WHITE OAK CARCASE
CAISSON CHENE BLANC ABSOLU
KORPUS EICHE WEISS ABSOLUT
ESTRUCTURA ROBLE BLANCO ASSOLUTO

STRUTTURA ROVERE GRIGIO
GREY OAK CARCASE
CAISSON CHENE GRIS
KORPUS EICHE GRAU
ESTRUCTURA ROBLE GRIS

STRUTTURA ROVERE ROSSO
RED OAK CARCASE
CAISSON CHENE ROUGE
KORPUS EICHE ROT
ESTRUCTURA ROBLE ROJO

STRUTTURA ROVERE NATURALE ANTICO
ANTIQUE NATURAL OAK CARCASE
CAISSON CHENE NATUREL PATINÉ
KORPUS EICHE NATUR ANTIK
ESTRUCTURA ROBLE NATURAL ANTIGUO

STRUTTURA ROVERE AZZURRO ANTICO
ANTIQUE LIGHT BLUE OAK CARCASE
CAISSON CHENE BLEU CIEL PATINÉ
KORPUS EICHE AZUR ANTIK
ESTRUCTURA ROBLE CELESTE ANTIGUO

STRUTTURA ROVERE GIALLO ANTICO
ANTIQUE YELLOW OAK CARCASE
CAISSON CHENE JAUNE PATINÉ
KORPUS EICHE GELB ANTIK
ESTRUCTURA ROBLE AMARILLO ANTIGUO

STRUTTURA ROVERE VERDE ANTICO
ANTIQUE GREEN OAK CARCASE
CAISSON CHENE VERT PATINÉ
KORPUS EICHE GRÜN ANTIK
ESTRUCTURA ROBLE VERDE ANTIGUO

STRUTTURA FRASSINO BIANCO
WHITE ASH CARCASE
CAISSON FRÊNE BLANC
KORPUS ESCHÉ WEISS
ESTRUCTURA FRESNO BLANCO

STRUTTURA FRASSINO PANNA
CREAM ASH CARCASE
CAISSON FRÊNE CRÈME
KORPUS ESCHÉ CREME
ESTRUCTURA FRESNO CREMA

STRUTTURA NOCE KYOTO
KYOTO WALNUT CARCASE
CAISSON NOYER KYOTO
KORPUS NUSSBAUM KYOTO
ESTRUCTURA NOGAL KYOTO

ANTA TELAIO LEGNO
CON PANNELLO IMPIALLACCIATO
WOODEN FRAME DOOR
WITH VENEERED PANEL
PORTE AVEC CADRE BOIS
AVEC PANNEAU PLAQUÉ
FRONT MIT HOLZRAHMEN
UND FÜLLUNG FURNIERT
PUERTA CON BASTIDOR MADERA
Y PANEL CENTRAL ENCHAPADO



Rovere Moro SCAV 636
Dark Oak SCAV 636
Chêne Foncé SCAV 636
Eiche Dunkel SCAV 636
Roble Oscuro SCAV 636



Rovere Bianco Assoluto SCAV 670
Absolute White Oak SCAV 670
Chêne Blanc Absolu SCAV 670
Eiche Weiss Absolut SCAV 670
Roble Blanco Absoluto SCAV 670



Rovere Grigio SCAV 664
Grey Oak SCAV 664
Chêne Gris SCAV 664
Eiche Grau SCAV 664
Roble Gris SCAV 664



Rovere Rosso SCAV 138
Red Oak SCAV 138
Chêne Rouge SCAV 138
Eiche Rot SCAV 138
Roble Rojo SCAV 138



Rovere Naturale SCAV 651
Natural Oak SCAV 651
Chêne Naturel SCAV 651
Eiche Natur SCAV 651
Roble Natural SCAV 651



Rovere Azzurro SCAV 179
Light Blue Oak SCAV 179
Chêne Bleu Ciel SCAV 179
Eiche Azur SCAV 179
Roble Celeste SCAV 179



Rovere Giallo SCAV 096
Yellow Oak SCAV 096
Chêne Jaune SCAV 096
Eiche Gelb SCAV 096
Roble Amarillo SCAV 096



Rovere Verde SCAV 259
Green Oak SCAV 259
Chêne Vert SCAV 259
Eiche Grün SCAV 259
Roble Verde SCAV 259



Rovere Bianco SCAV 008
White Oak SCAV 008
Chêne Blanc SCAV 008
Eiche Weiß SCAV 008
Roble Blanco SCAV 008



Rovere Panna SCAV 075
Cream Oak SCAV 075
Chêne Crème SCAV 075
Eiche Creme SCAV 075
Roble Crema SCAV 075



Ciliegio SCAV 691
Cherry SCAV 691
Cerisier SCAV 691
Kirschbaum SCAV 691
Cerezo SCAV 691

ANTA TELAIO LEGNO
CON PANNELLO
DECORATIVO TESSUTO
WOODEN FRAME DOOR
WITH FABRIC FINISH
MELAMINE PANEL
PORTE AVEC CADRE
BOIS AVEC PANNEAU
MÉLAMINÉ TISSU
FRONT MIT HOLZRAHMEN
UND FÜLLUNG MIT
MELAMINHARZBESCHICHTUNG
IN TEXTILOPTIK
PUERTA CON BASTIDOR
MADERA Y PANEL CENTRAL
MELAMÍNICO EFECTO TEJIDO



Rovere Moro SCAV 636
Dark Oak SCAV 636
Chêne Foncé SCAV 636
Eiche Dunkel SCAV 636
Roble Oscuro SCAV 636



Rovere Bianco Assoluto SCAV 670
Absolute White Oak SCAV 670
Chêne Blanc Absolu SCAV 670
Eiche Weiss Absolut SCAV 670
Roble Blanco Absoluto SCAV 670



Rovere Grigio SCAV 664
Grey Oak SCAV 664
Chêne Gris SCAV 664
Eiche Grau SCAV 664
Roble Gris SCAV 664



Rovere Rosso SCAV 138
Red Oak SCAV 138
Chêne Rouge SCAV 138
Eiche Rot SCAV 138
Roble Rojo SCAV 138



Rovere Naturale SCAV 651
Natural Oak SCAV 651
Chêne Naturel SCAV 651
Eiche Natur SCAV 651
Roble Natural SCAV 651



Rovere Azzurro SCAV 179
Light Blue Oak SCAV 179
Chêne Bleu Ciel SCAV 179
Eiche Azur SCAV 179
Roble Celeste SCAV 179



Rovere Giallo SCAV 096
Yellow Oak SCAV 096
Chêne Jaune SCAV 096
Eiche Gelb SCAV 096
Roble Amarillo SCAV 096



Rovere Verde SCAV 259
Green Oak SCAV 259
Chêne Vert SCAV 259
Eiche Grün SCAV 259
Roble Verde SCAV 259



Rovere Bianco SCAV 008
White Oak SCAV 008
Chêne Blanc SCAV 008
Eiche Weiß SCAV 008
Roble Blanco SCAV 008



Rovere Panna SCAV 075
Cream Oak SCAV 075
Chêne Crème SCAV 075
Eiche Creme SCAV 075
Roble Crema SCAV 075



Ciliegio SCAV 691
Cherry SCAV 691
Cerisier SCAV 691
Kirschbaum SCAV 691
Cerezo SCAV 691

ANTA TELAIO LEGNO
E VETRO EFFETTO TESSUTO
WOODEN FRAME DOOR
WITH FABRIC EFFECT GLASS
PORTE AVEC CADRE BOIS
ET VERRE EFFET TISSU
FRONT MIT HOLZRAHMEN
UND FÜLLUNG MIT
MELAMINHARZBESCHICHTUNG
IN TEXTILOPTIK
PUERTA CON BASTIDOR
MADERA Y CRISTAL EFECTO TEJIDO



Rovere Moro SCAV 636
Dark Oak SCAV 636
Chêne Foncé SCAV 636
Eiche Dunkel SCAV 636
Roble Oscuro SCAV 636



Rovere Bianco Assoluto SCAV 670
Absolute White Oak SCAV 670
Chêne Blanc Absolu SCAV 670
Eiche Weiss Absolut SCAV 670
Roble Blanco Absoluto SCAV 670



Rovere Grigio SCAV 664
Grey Oak SCAV 664
Chêne Gris SCAV 664
Eiche Grau SCAV 664
Roble Gris SCAV 664



Rovere Rosso SCAV 138
Red Oak SCAV 138
Chêne Rouge SCAV 138
Eiche Rot SCAV 138
Roble Rojo SCAV 138



Rovere Naturale SCAV 651
Natural Oak SCAV 651
Chêne Naturel SCAV 651
Eiche Natur SCAV 651
Roble Natural SCAV 651



Rovere Azzurro SCAV 179
Light Blue Oak SCAV 179
Chêne Bleu Ciel SCAV 179
Eiche Azur SCAV 179
Roble Celeste SCAV 179



Rovere Giallo SCAV 096
Yellow Oak SCAV 096
Chêne Jaune SCAV 096
Eiche Gelb SCAV 096
Roble Amarillo SCAV 096



Rovere Verde SCAV 259
Green Oak SCAV 259
Chêne Vert SCAV 259
Eiche Grün SCAV 259
Roble Verde SCAV 259



Rovere Bianco SCAV 008
White Oak SCAV 008
Chêne Blanc SCAV 008
Eiche Weiß SCAV 008
Roble Blanco SCAV 008



Rovere Panna SCAV 075
Cream Oak SCAV 075
Chêne Crème SCAV 075
Eiche Creme SCAV 075
Roble Crema SCAV 075



Ciliegio SCAV 691
Cherry SCAV 691
Cerisier SCAV 691
Kirschbaum SCAV 691
Cerezo SCAV 691



Maniglia inclinata, finitura nero opaco cod.29501
Slanted handle, mat black finish code 29501
Poignée inclinée, finition noir opaque code 29501
Schräger Griff Finish Mattschwarz Art.Nr. 29501
Tirador inclinado, acabado negro mate cód. 29501



Maniglia inclinata, finitura Acciaio cod.29502
Slanted handle, Steel finish code 29502
Poignée inclinée, finition Acier code 29502
Schräger Griff Finish Stahl Art.Nr. 29502
Tirador inclinado, acabado Acero cód. 29502



Maniglia esterna, finitura nero opaco cod.29503
External handle, mat black finish code 29503
Poignée externe, finition noir opaque code 29503
Außengriff Finish Mattschwarz Art.Nr. 29503
Tirador externo, acabado negro mate cód. 29503



Maniglia esterna, Acciaio opaco cod.29504
External handle, mat Steel finish code 29504
Poignée externe, Acier opaque code 29504
Außengriff Finish Stahl Matt Art.Nr. 29504
Tirador externo, Acero mate cód. 29504



Pomello, finitura nero opaco cod.29505
Knob, mat black finish code 29505
Pommeau, finition noir opaque code 29505
Knopf Finish Mattschwarz Art.Nr. 29505
Pomo acabado negro mate cód. 29505



Pomello, finitura Acciaio cod.29506
Knob, Steel finish code 29506
Pommeau, finition Acier code 29506
Knopf Finish Stahl Art.Nr. 29506
Pomo acabado Acero cód. 29506

L 30-45-60 cm
 Telaio retro base con 1 ante
 Back frame for base unit with 1 front
 Cadre arrière bas avec 1 front
 Rahmen hinter Unterschränk mit 1 Front
 Bastidor posterior para bajo con 1 frente

L 90-120 cm
 Telaio retro base con 2 ante
 Back frame for base unit with 2 fronts
 Cadre arrière bas avec 2 fronts
 Armoire arrière bas avec 2 portes
 Rahmen hinter Unterschränk mit 2 Fronten
 Bastidor posterior para bajo con 2 frentes

L 45-60-90-120 cm
 Telaio retro base con 2 ante cestello
 Back frame for base unit with 2 baskets
 Cadre arrière bas avec 2 portes panier
 Rahmen hinter Unterschränk mit 2 Auszugstritten
 Bastidor posterior para bajo con 2 frentes cestillo

L 65 cm
 Telaio laterale retro base angolo con 1 ante cestello
 Back side frame for corner base unit with 1 basket
 Cadre latéral arrière bas d'angle avec 1 porte
 Raftern hinter Eckunterschränk mit 1 Front
 Bastidor lateral para bajo rincón con 1 frente

L 65 cm
 Telaio laterale retro base angolo con 2 ante cestello
 Back side frame for corner base unit with 2 baskets
 Cadre latéral arrière bas d'angle avec 2 portes panier
 Raftern hinter Eckunterschränk mit 2 Auszugstritten
 Bastidor lateral para bajo rincón con 2 frentes cestillo

L 95-105-110-125 cm
 Telaio retro base angolo con 2 ante cestello
 Back frame for corner base unit with 2 baskets
 Cadre arrière bas d'angle avec 2 portes panier
 Rahmen hinter Eckunterschränk mit 2 Fronten
 Bastidor posterior para bajo rincón con 2 frentes

L 95-105-110-125 cm
 Telaio retro base angolo con 2 ante cestello
 Back frame for corner base unit with 2 baskets
 Cadre arrière bas d'angle avec 2 portes panier
 Rahmen hinter Eckunterschränk mit 2 Auszugstritten
 Bastidor posterior para bajo rincón con 2 frentes cestillo

Colonne, Tall Units, Colomes, Einbauschränke, Columnas

L 60 / P 58,3 cm
 Colonna per forno
 Tall unit for oven
 Einbauschrank für Einbaufherd
 Columna para horno

L 60 / P 58,3 cm
 Colonna per forno con 2 cassetti e cestello estraibile
 Tall unit for oven with 2 pull-out baskets
 Einbauschrank für Einbaufherd mit 2 Auszugstritten
 Columna para horno con 2 cestos extraíbles

L 60 / P 58,3 cm
 Colonna per forno con 2 cassetti e cestello estraibile
 Tall unit for oven with 2 drawers and pull-out basket
 Einbauschrank für Einbaufherd mit 2 Schubladen
 Columna para horno con 2 cajones y cesto extraíble

L 60 / P 58,3 cm
 Colonna per forno con cassetti estraibile
 Tall unit with drawers for single oven
 Einbauschrank für Einbaufherd mit Schubladen
 Columna para horno microondas con cajón estraíble

L 60 / P 58,3 cm
 Colonna per forno microonde con cassello estraibile
 Microwave oven tall unit with drawer
 Einbauschrank für Mikrowellenherd mit Schublade
 Columna para horno microondas con cajón estraíble

L 60 / P 58,3 cm
 Colonna per forno microonde con cassello estraibile
 Microwave oven tall unit with drawer and two pull-out baskets
 Einbauschrank für Mikrowellenherd mit 2 Schubladen und Auszug
 Columna para horno microondas con cajón y 2 cestos extraíbles

L 60 / P 58,3 cm
 Colonna per forno microonde con 3 cassetti estraibili
 Tall unit for microwave oven with 3 drawers
 Einbauschrank für Mikrowellenherd mit 3 Schubladen
 Columna para horno a microondas con 3 cajones y cesto extraíble

L 60 / P 58,3 cm
 Colonna per forno microonde con 5 cassetti estraibili
 Tall unit with 5 drawers for microwave oven
 Einbauschrank für Mikrowellenherd mit 5 Schubladen
 Columna con 5 cajones para horno a microondas

L 90 / P 60,3 cm
 Cornicione montanti per base angolo 105x105 per forno con cassetti
 Corner posts for corner oven housing base unit 105x105 with drawer
 Montants pour base d'angle 105x105 pour four avec tiroir
 Satz Pfosten für Eckunterschränk 105x105 für Einbaufherd mit Schublade
 Montantes para bajo angular 105x105 para horno con cajón

L 90 / P 60,3 cm
 Base per banco colazione (disponibile anche con 2 cassetti)
 Base unit for breakfast bench (available also with 2 baskets)
 Bas pour banc petit déjeuner (disponible aussi avec 2 paniers)
 Unterschrank für Frühstückstheke (verfügbar auch mit 2 Auszügen)
 Base para banco desayuno (disponible también con 2 cestos)

L 90 / P 60,3 cm
 Sostegno in metallo per banco colazione finitura grigia o nera
 Grey or black finish metal support for breakfast bar
 Support en métal pour banc petit déjeuner finition gris ou noir
 Metallstütze für Frühstückstheke, Finish Grau oder Schwarz
 Soporte para banco desayuno en metal acabado gris o negro

Soggiorno, Living area, Séjour, Wohnbereich, Muebles para sala de estar

L 90 / P 36 cm
 Pensole vasistas per soggiorno
 Wall unit with flap door for living area
 Haut à abattement pour séjour
 Oberschränk mit Klapptür f. Wohnbereich
 Alto con puerta proyectante para sala de estar

L 60 / P 58,3 cm
 Base sospesa per soggiorno
 Wall-mounted cupboard for living area
 Bas suspendu pour séjour
 Hänge-Unterschrank zur Wandmontage f. Wohnbereich
 Bajo suspendido para sala de estar

L 60 / P 36 cm
 Armadio sospeso
 Wall-mounted cupboard
 Armoire suspendue
 Hängeschrank
 Armario suspendido

L 60 / P 36 cm
 Armadio sospeso ante vetro
 Wall-mounted cupboard with glass doors
 Armoire suspendue avec portes vitrées
 Hängeschrank f. Wohnbereich
 Armario suspendido con puerta de cristal

L 180 cm
 Schienale vetro per soggiorno con TV 42"
 Glass wall cladding for living area with 42" TV
 Dossier vitré pour séjour avec TV 42"
 Glaswand für Wohnbereich mit TV 42"
 Travesa cristal para sala de estar con TV 42"

L 180 cm
 Schienale vetro per soggiorno con foro passavasi
 Glass wall cladding for living area with wiring holes
 Dossier vitré pour séjour avec trou passe-fil
 Glaswand für Wohnbereich mit Kabeldurchlass
 Travesa cristal para sala de estar con pasacables

L 180 cm
 Schienale vetro per soggiorno
 Wall cladding for living area
 Dossier vitré pour séjour
 Glaswand für Wohnbereich
 Travesa cristal para sala de estar

L 180 cm
 Confessione piano, cielo e fianchi in vetro per soggiorno
 Set of glass surface, top panel and side panels for living area
 L'édifice en verre pour séjour
 Set Platte, Deckplatte und Seitenpaneele aus Glas für Wohnbereich
 Conjunto fondo, encimera y paneles laterales en cristal para sala de estar

L 30-45-60 / P 58,3 cm
 Armadio basso ante vetro
 Medium height larder unit with glass door
 Armoire vitrée
 Demischrank
 Armario altura mediana

L 45-60 / P 58,3 cm
 Armadio basso ante vetro
 Medium height larder unit with glass door
 Armoire vitrée
 Demischrank mit Vitrofront
 Armario altura mediana con puerta Vidria

L 45-60 / P 58,3 cm
 Armadio basso predisposto per cestelli filo cromo
 Medium height larder unit with fittings for chromed wire baskets
 Armoire hauteur moyenne prédisposée pour paniers en fil chromé
 Demischrank mit Einbau von Chromgitterkörben
 Armario altura mediana preparado para cestos de alambre cromado

L 45 / P 58,3 cm
 Armadio basso predisposto per cestelli filo cromo
 Medium height larder unit with fittings for chromed wire baskets
 Armoire hauteur moyenne prédisposée pour paniers en fil chromé
 Demischrank mit Einbau von Chromgitterkörben
 Armario altura mediana preparado para cestos de alambre cromado

L 60 / P 58,3 cm
 Colonna bassa per forno con ante estraibile
 Medium height housing unit for oven with top door
 Colonne hauteur moyenne pour four avec porte supérieure
 Demischrank für Einbaufherd mit oberer Front
 Columna altura med., para horno con puerta superior

L 60 / P 58,3 cm
 Colonna bassa per forno con ante estraibile
 Medium height housing unit for oven with top door
 Colonne hauteur moyenne pour four avec porte supérieure
 Demischrank für Einbaufherd mit oberer Front
 Columna altura med., para horno con puerta superior

L 60 / P 58,3 cm
 Colonna bassa per forno con ante estraibile
 Medium height housing unit for oven with top door
 Colonne hauteur moyenne pour four avec porte supérieure
 Demischrank für Einbaufherd mit oberer Front
 Columna altura med., para horno con puerta superior

L 60 / P 58,3 cm
 Colonna bassa per forno con ante estraibile
 Medium height housing unit for oven with top door
 Colonne hauteur moyenne pour four avec porte supérieure
 Demischrank für Einbaufherd mit oberer Front
 Columna altura med., para horno con puerta superior

L 60 / P 58,3 cm
 Armadio con cestello estraibile
 Larder unit with pull-out basket
 Armoire avec panier coulissant
 Hochschrank mit Auszug
 Armario con cesto extraíble

L 30 / P 58,3 cm
 Armadio con cestello estraibile
 Larder unit with pull-out basket
 Armoire avec panier coulissant
 Hochschrank mit Auszug
 Armario con cesto extraíble

L 30 / P 58,3 cm
 Armadio con cestello estraibile
 Larder unit with pull-out basket
 Armoire avec panier coulissant
 Hochschrank mit Auszug
 Armario con cesto extraíble

L 45 / P 58,3 cm
 Armadio con 2 cassetti estraibili e 2 cassetti
 Armoire avec 2 paniers coulissants et 2 tiroirs
 Hochschrank mit 2 Auszügen und 2 Schubladen
 Armario con 2 cestos extraíbles y 2 cajones

L 60 / P 60 cm
 Armadio con ante e serranda superiore
 Larder unit with door and compartment top door
 Armoire avec porte et rideau supérieur
 Hochschrank mit Front und oberer Rollädenfront
 Armario con puerta y persiana superior

Accessori modello, Model accessories, Accessoires modèle, Modelzubehör, Accesorios modelo

L 45-60-90-120-150 / P 17-33,5 cm
 Mensola Shelf
 Console
 Bord
 Repisa

P 17-33,5 cm
 Mensola in croma lineare
 Shelf supplied per cm
 Console au cm linéaire
 Bord, gerade, pro cm
 Repisa por cm lineal

L 60-90-120 / P 33,5 cm
 Mensola per cappe al cm
 Hood shelf supplied per cm
 Console pour hottes au cm
 Bord für Dunstabzugshauben, gerade, pro cm
 Repisa por cm lineal para campanas

P 33,5 cm
 Mensola per cappe al cm
 Hood shelf supplied per cm
 Console pour hottes au cm linéaire
 Bord für Dunstabzugshauben, gerade, pro cm
 Repisa por cm lineal para campanas

P 34 cm
 Telaio in metallo per base finitura grigia o nera
 Grey or black finish metal frame for base-unit
 Cadre en métal pour base-finition grise ou noire
 Rahmen aus Metall für Unterschränk
 Bastidor para bajo en metal acabado gris o negro

L 90-120-135-180 / P 34-58,3 cm
 Basamento in metallo per base finitura grigia o nera
 Grey or black finish metal base for base unit
 Base en métal pour base-finition grise ou noire
 Unterbau aus Metall für Unterschränk, Finish Grau oder Schwarz
 Bastimento para bajo en metal acabado gris o negro

Tavoli, Tables, Tische, Mesas

130x80 / 160x80
 Tavolo penisola in metallo finitura grigia o nera disponibile solo con zoccolo H 10
 Peninsula table in grey or black finish metal available only with plinth H 10
 Table péninsula en métal finition grise ou noire disponible seulement avec socle H 10
 Tisch Halbinsel aus Metall, Finish Grau oder Schwarz verfügbar nur mit Sockel H 10
 Mesa península en metal acabado gris o negro disponible sólo con rodapié H. 10

H 20,5
 Pannello tavolo penisola al cm
 Peninsula table panel supplied per cm
 Panneau table péninsula au cm
 Panel für Tisch Halbinsel, pro cm
 Panel por cm para mesa peninsula

L 60-90
 Ante per finitura retro H 61,5
 Rear finishing panel H 61,5
 Panneau pour finition arrière H 61,5
 Fronten für Finish Halbinsel H. 61,5
 Frentes de terminación posterior H.61,5

130x80 / 160x80
 Tavolo in metallo finitura grigia o nera
 Table in grey or black finish metal
 Table en métal finition grise ou noire
 Tisch aus Metall, Finish Grau oder Schwarz
 Mesa en metal acabado gris o negro

Vieni a scoprire con i tuoi occhi il mondo delle cucine Scavolini, presso i nostri Rivenditori potrai trovare un'ampia gamma di prodotti esposti, i cataloghi e tantissimo altro materiale informativo.

Come and discover the world of Scavolini kitchens with your own eyes. At our authorised Dealerships, you will find a wide range of products displayed, our catalogues and a wealth of informative material.

Venez découvrir l'univers des cuisines Scavolini. Auprès de nos Revendeurs agréés, vous trouverez une vaste gamme de cuisines exposées, des catalogues ainsi que d'autres matériels d'information.

Entdecken Sie die ganze Schönheit der Welt von Scavolini! Bei unseren Händlern finden Sie eine große Auswahl an Küchen, aufwändig gestaltete Kataloge und viel interessantes Informationsmaterial.

Venga a descubrir con sus propios ojos el mundo de las cocinas Scavolini: en las tiendas de nuestros Revendedores podrá encontrar un amplia gama de productos expuestos, así como los catálogos y muchísimo material informativo.



4688.001.02.2010.35000.90105924.110



La Scavolini è dotata di Sistemi di Gestione per la Qualità, l'Ambiente e la Salute e Sicurezza, in conformità alle norme UNI EN ISO 9001, UNI EN ISO 14001 e BS OHSAS 18001. Tutti i Sistemi sono stati certificati da parte dell'Ente Internazionale SGS.

Scavolini has Quality, Environment, Health and Safety Management Systems compliant with the UNI EN ISO 9001, UNI EN ISO 14001 and BS OHSAS 18001 standards. All three systems are certified by the international notified body SGS.

La Maison Scavolini a mis en place des Systèmes de Gestion de la Qualité, de l'Environnement, de la Santé et de la Sécurité selon les normes UNI EN ISO 9001, UNI EN ISO 14001 et BS OHSAS 18001. Tous les Systèmes ont été certifiés par l'Organisme International SGS.

Die Qualitäts-, Umwelt-, Arbeitssicherheits- und Gesundheitsschutz-Managementssysteme von Scavolini wurden vom renommierten internationalen Prüfdienstleister SGS nach den internationalen Normen UNI EN ISO 9001, UNI EN ISO 14001 und BS OHSAS 18001 zertifiziert.

Scavolini cuenta con un Sistema de Gestión para la Calidad, el Medio Ambiente, la Salud y Seguridad de conformidad con las normas UNI EN ISO 9001, UNI EN ISO 14001 y BS OHSAS 18001. Todos los sistemas han sido certificados por el ente internacional SGS.

Il presente catalogo è fornito dalla Scavolini SpA alla propria clientela che potrà liberamente consegnarlo al pubblico; non potrà invece assolutamente consegnarlo, nemmeno in forma riprodotta, a soggetti che svolgano attività commerciali nel settore (ad esempio agenti di commercio, commercianti, ecc...) in qualsiasi paese del mondo. Salvo eventuali deroghe, che dovranno risultare da atto scritto della Scavolini SpA, ogni violazione a quanto sopra sarà perseguita legalmente.

Scavolini Spa supplies this catalogue to its clientele, who are authorised to distribute it to members of the public with no restrictions. However, it may not be given, even in copied form, to anyone in business in the fitted kitchen sector (e.g. agents, dealers, etc.) anywhere in the world. Unless authorised in writing by Scavolini Spa, all breaches of the above conditions will result in prosecution.

Le présent catalogue est fourni par Scavolini SpA à sa propre clientèle qui pourra librement le donner au public; contrairement, il ne pourra absolument pas être donné, même pas en reproduction, à individu qui mène une activité commerciale dans le secteur (par exemple agents de commerce, revendeurs, etc.) dans n'importe quel pays du monde. Exclues éventuelles dérogations, qui devront résulter par des actes écrits de Scavolini SpA, toute violation au ci-dessus sera poursuivie légalement.

Dieser Katalog wird von Scavolini S.p.A. Ihren Kunden zur Verfügung gestellt und kann freilich dem Publikum ausgehändigt werden. Hingegen kann die Kundschaft ihn nicht, auch unter Form von Reproduktion, an Geschäftsleute, die dieselbe Tätigkeit in der Branche in irgenwelchem Land der Welt ausüben, ausändigen (wie zum Beispiel Agenten, Verkäufer, usw). Ausgenommen mögliche Abweichungen, die unter schriftlicher Form seitens Scavolini S.p.A. erfolgen müssen, wird irgendetwche Verletzung vom oben-angegebenen strafrechtlich bestraft.

Scavolini S.p.A. pone el presente catálogo a disposición de sus clientes, que podrán entregarlo libremente al público. Por otra parte los clientes no podrán entregarlo, tampoco en forma parcial, a sujetos del mismo sector comercial (por ejemplo, delegados, distribuidores...) en cualquier País del Mundo. Con la excepción de posibles derogaciones, que resulten de acto escrito de Scavolini S.p.A., cualquier violación a lo arriba expuesto podrá ser perseguida de forma legal.

THIS CATALOGUE HAS BEEN MADE BY SCAVOLINI S.P.A. IN COLLABORATION WITH

33 MULTIMEDIA PHOTOGRAPHY

CLAUDIA UGUCCIONI LAURA TONDI STYLING

33 MULTIMEDIA GRAPHIC

ELENA GRAMACCIONI COPYWRITING

SELECOLOR FIRENZE PHOTOLITHOGRAPHS

D'AURIA PRINTING PRINTING

SPECIAL THANKS TO ING. CASTALDI ILLUMINAZIONE MARAZZI GROUP S.p.A. MARCHETTI ILLUMINAZIONE RINA MENARDI

SCAVOLINI www.scavolini.com

Per scoprire il mondo di Scavolini, visita www.scavolini.com e www.scavolinigreenmind.it Su www.kitchens.it trovi tante informazioni, curiosità e notizie sul vivere in cucina.

To discover the world of Scavolini, visit www.scavolini.com and www.scavolinigreenmind.it. On www.kitchens.it you will find a feast of information, curiosities and news about life in the kitchen.

Pour découvrir l'univers de Scavolini, visitez le site www.scavolini.com et www.scavolinigreenmind.it. Sur www.kitchens.it, vous trouverez une mine d'informations, de curiosités et de renseignements sur l'art de vivre en cuisine.

Machen Sie sich auf Entdeckungsgänge und besuchen Sie unsere Website www.scavolini.com und www.scavolinigreenmind.it und www.kitchens.it. Es erwarten Sie viele interessante Informationen, nützliche Tipps und Geschichten über das Leben in der Küche.

Para descubrir el mundo de Scavolini, visite www.scavolini.com y www.scavolinigreenmind.it. Asimismo, en www.kitchens.it encontrará tanta información, curiosidades y noticias sobre la vida en la cocina.



